



PRÉFET  
DU  
PAS-DE-CALAIS

Novembre 2019

**Plan de Prévention du Risque inondation du bassin versant du Wimereux**

Commune : Conteville-lès-Boulogne

**Consultations officielles - Zonage réglementaire**

Maîtres d'oeuvre



**PROLOG**  
INGENIERIE

3-5, rue de Metz - 75 010 PARIS  
Tel : 01 45 23 49 77 / Fax : 01 42 46 82 03  
e-mail : prolog@prolog-ingenierie.fr

DIRECTION DÉPARTEMENTALE  
DES TERRITOIRES ET DE LA MER

Echelle: 1/5000

**Éléments généraux**

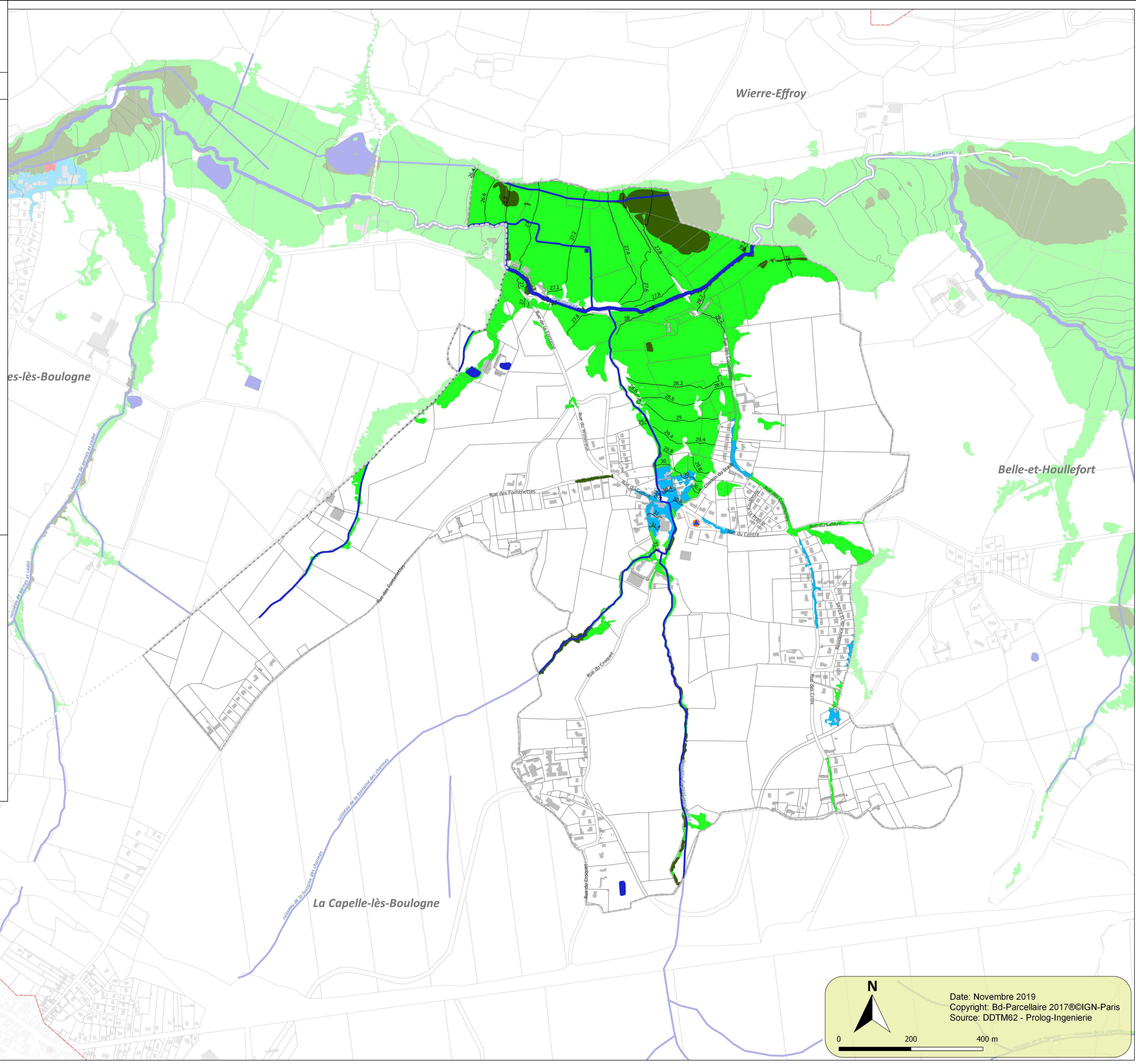
- Établissement utile à la gestion de crise
- Cours d'eau
- Plan d'eau
- Bâtiment
- Limite parcellaire
- Limite communale
- Limite de bassin versant
- Isocote (en m NGF)



**Grille du zonage réglementaire**

Aléa	Enjeux	
	Espaces Non Urbanisés (ENU)	Espaces Urbanisés (EU)
Conditions extrêmes	Vert foncé	Rouge
Forte accumulation et Fort écoulement	Vert clair	Bleu
Accumulation moyenne et Écoulement		
Faible accumulation		
Toute partie du bassin versant située en dehors des zones ci-dessus	Blanc	

ZONAGE\_REGLEMENTAIRE\_W\_V05.shp



0 200 400 m

Date: Novembre 2019  
Copyright: Bd-Parcellaire 2017©IGN-Paris  
Source: DDTM62 - Prolog-Ingenierie