

- Éléments généraux**
- Cours d'eau
  - Limites du bassin versant
  - Limites communales
  - Enjeux utiles à la gestion de crise



**Cartographie des phénomènes historiques**

Secteurs inondés

- Jun 2016
- Janvier 2015
- Novembre 2014
- Novembre 2012
- Novembre 2009
- Autre événement

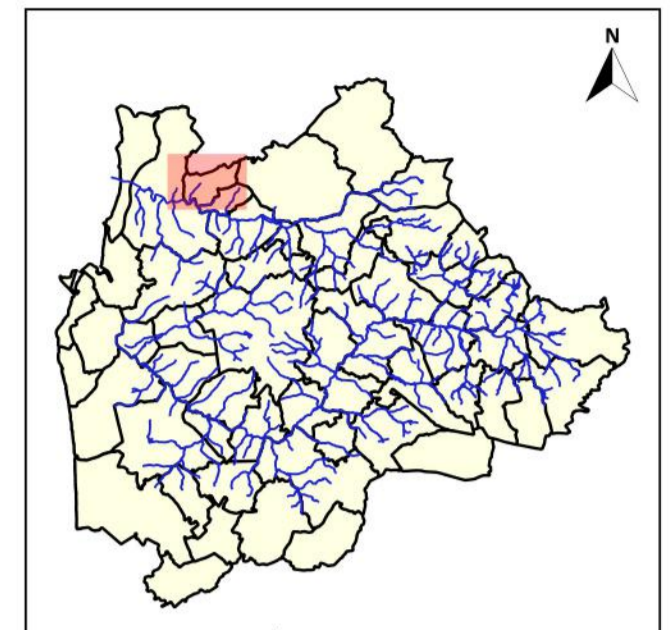
Pour un secteur inondé deux fois ou plus, la ligne est en pointillé orange : plus elle est épaisse, plus le secteur est inondé fréquemment

Les dates des événements sont précisées dans l'identifiant

**De deux à onze événements**

**Cartographie des phénomènes historiques des bassins versants de la Liégeoisie et du Wimereux**

**Maninghen-Henne**



Échelle de la carte : 1/400 000

**Nature de l'information**

R Repère de crue T Témoignage ? Donnée peu fiable

- Événements majeurs**
- Jun 2016
  - Janvier 2015
  - Novembre 2014
  - Novembre 2012
  - Novembre 2009
- Autres événements**
- Date précisée dans l'identifiant
- Cas particuliers**
- Visualisation des repères superposés
  - Répartition des X repères superposés sur le cercle affiché autour
  - Position réelle des données retranscrites
  - Exemple de 4 données superposées

