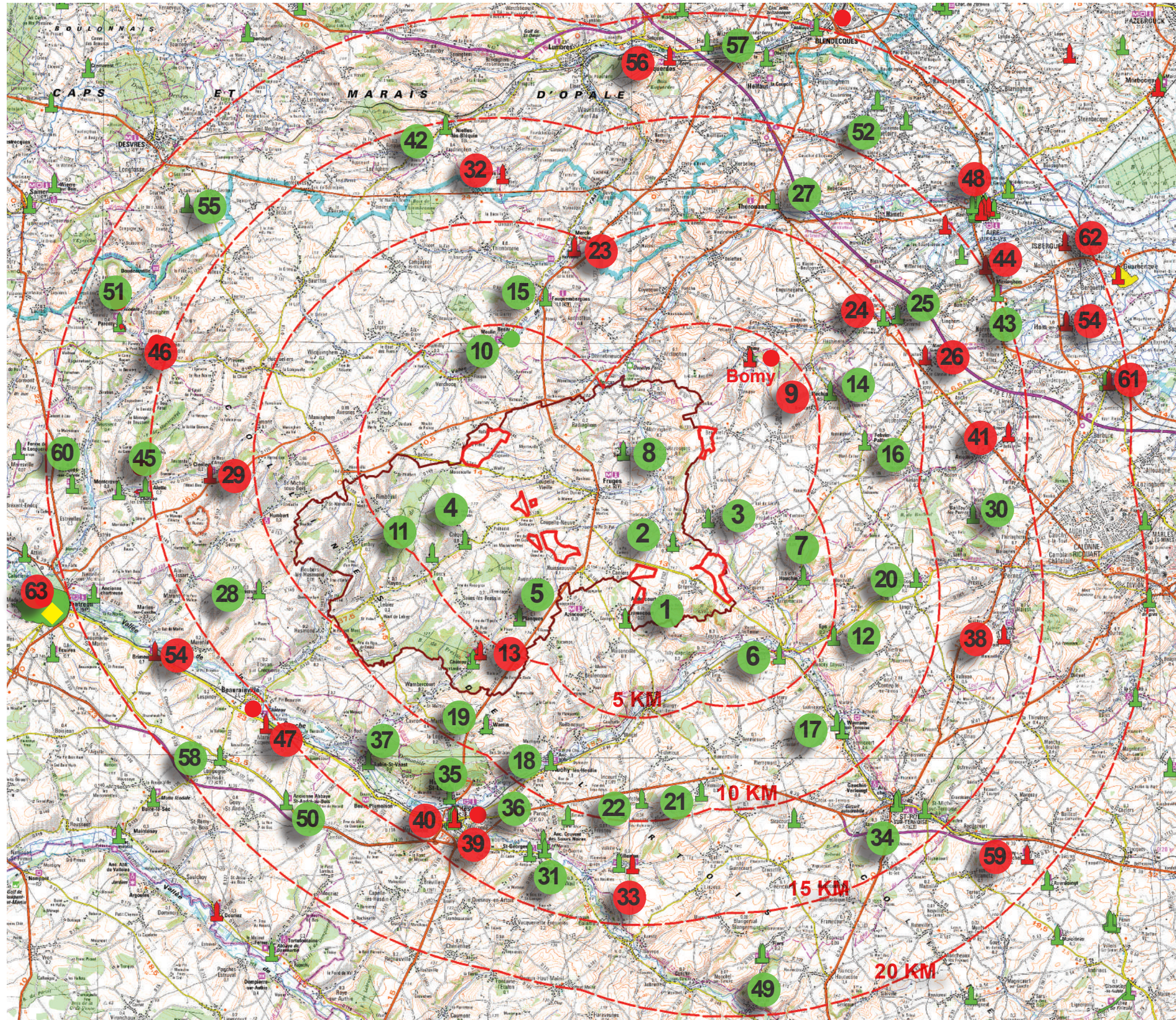


An aerial photograph of a rural landscape featuring rolling green hills. A dirt road winds through the fields, and a utility pole stands in the foreground. The hills are covered in lush green grass, and there are some trees scattered across the landscape. The sky is clear and blue.

# D - PATRIMOINE ARCHITECTURAL REMARQUABLE



## D.1 - Monuments historiques protégés



### CARTE DES SITES ET MONUMENTS HISTORIQUES

Les différents monuments historiques et sites recensés dans un rayon de 20 km sont : (du plus proche au plus éloigné)

Dans un rayon de 20 km on observe de nombreux monuments historiques inscrits ou classés, de rares sites classés ou inscrits, AVAP (à plus de 15 km).

#### Monuments très proches du site éolien (0 à 5 km) :

Onze monuments protégés ou ensemble patrimoniaux (dont 9 M.H et 2 sites) sont localisés à moins de 5 km ce qui exige une analyse attentive des covisibilités qui à cette distance peuvent être assez marquées. Cependant ce patrimoine s'inscrit en grande partie au sein de vallée ce qui limite d'emblée la possibilité de fortes covisibilités.

#### Monuments localisés à 5/10 km du site éolien :

Treize monuments protégés (dont 3 sont classés en partie) sont localisés à cette distance.

#### Monuments éloignés à 10/15 km du site éolien :

Dix-huit monuments protégés ou ensemble patrimoniaux (dont 2 sites classés) sont localisés à cette distance.

#### Monuments très éloignés : (à plus de 15 km)

Plusieurs sites remarquables bien qu'étant localisés à plus de 15 km du site éolien méritent une attention spécifique. On observe à cette distance 22 monuments protégés ou ensemble patrimoniaux (dont 2 sites classés et 1 AVAP). Les sites sont en grande majorité inscrits au sein de vallées.

#### LÉGENDE :

- |                                   |                         |
|-----------------------------------|-------------------------|
| - Secteurs d'implantation :       | - Monument historique : |
| - Limite Communauté de communes : | - Classé :              |
|                                   | - Inscrit :             |
|                                   | - AVAP :                |



## D.1 - Monuments historiques protégés

Commune	N°	Désignation	Protection		Eloignement croissant aux sites éoliens (à partir des secteurs d'implantation les plus proches)
			Classement	Inscription	
<b>Pôles patrimoniaux à moins de 5 km</b>					
Tramecourt	1	Château et parc paysager inscrits		M.H	0,8 km
Verchin	2	Eglise Saint-Omer et château inscrits		M.H	1,5 km
Lisbourg	3	Motte féodale inscrite		M.H	1,6 km
Créquy	4	Enceinte castrale inscrite		M.H	2,9 km
Planques	5	Eglise inscrite		M.H	3,2 km
Anvin	6	Eglise inscrite (chœur, décor intérieur)		M.H	3,55 km
Heuchin	7	Eglise inscrite		M.H	3,6 km
Senlis	8	Eglise inscrite		M.H	3,7 km
Bomy	9	Château Rotonde de tilleuls (XVIII <sup>ème</sup> )	M.H Site classé	M.H	3,9 km
Renty	10	Château et moulin à eau inscrits		Site inscrit	4,4 km
Torcy	11	Château et parc paysager inscrits		M.H	4,5 km
<b>Pôles patrimoniaux entre 5 et 10 km</b>					
Eps	12	Eglise inscrite		M.H	5,3 km
Fressin	13	Eglise classée et château inscrit	M.H	M.H	5,8 km
Fléchin	14	Eglise inscrite		M.H	5,9 km
Fauquembergues	15	Eglise inscrite		M.H	6,8 km
Febvin-Palfart	16	Eglise inscrite		M.H	7,5 km
Wavrans-sur-Ternoise	17	Eglise et ferme du Curel inscrites		M.H	8,1 km
Auchy-les-Hesdin	18	Eglise inscrite		M.H	8,5 km
Wamin	19	Château et ferme du Bois-Saint-Jean inscrits		M.H	8,6 km
Sains-les-Pernes	20	Eglise inscrite		M.H	9 km
Humières	21	Château inscrit		M.H	9,3 km
Neulettes	22	Château inscrit		M.H	9,5 km
Merck-Saint-Liévin	23	Eglise classée et cimetière inscrit	M.H	M.H	9,6 km
Estrée-Blanche	24	Château de Creminil classé et parc inscrit	M.H	M.H	9,8 km
<b>Pôles patrimoniaux entre 10 et 15 km</b>					
Liettres	25	Château inscrit		M.H	10,5 km
Rely	26	Motte féodale classée	M.H		10,5 km
Thérouanne	27	Groupe épiscopal inscrit		M.H	11,4 km
Saint-Denoëux	28	Eglise inscrite		M.H	11,5 km
Clenleu	29	Eglise classée	M.H		12 km
Bailleul-lès-Pernes	30	Eglise inscrite		M.H	12,2 km
Vieil-Hesdin	31	Château et couvent inscrits		M.H	12,5 km
Wismes	32	Eglise classée	M.H	M.H	12,5 km
Willeman	33	Eglise classée et château inscrits	M.H	M.H	12,5 km
Saint-Pol-sur-Ternoise	34	Eglises, chapelle des Soeurs Noires et château inscrits		M.H	12,6 km
Huby-Saint-Leu	35	Eglise inscrite		M.H	12,7 km
Saint-Georges	36	Eglise inscrite		M.H	13 km
Aubin-Saint-Vaast	37	Eglise inscrite		M.H	13,2 km
Bours	38	Donjon classé	M.H		13,3 km
Hesdin	39	Eglise N.D classée, église, hôtel de ville, abbaye inscrits Tour de Chaussée d'Hesdin	M.H Site classé	M.H	13,6 km
Marconne	40	Tour de Chaussée d'Hesdin	Site classé		13,6 km
Ames	41	Eglise Saint-Pierre classée	M.H		14,1 km
Nielles-lès-Bléquin	42	Eglise inscrite		M.H	15 km

Pôles patrimoniaux à plus de 15 km					
Mazinghem	43	Eglise inscrite		M.H	15,1 km
Lambres	44	Eglise classée	M.H		15,2 km
Alette	45	Eglise inscrite Château de Mont Cavrel	Site classé	M.H	15,3 km
Enquin-sur-Baillons	46	Arbres	Site classé		15,4 km
Beaurainville	47	Motte féodale Ruines du Château des Liannes	M.H Site classé		15,4 km
Aire-sur-la-Lys	48	Hôtel de ville et beffroi, Eglise Saint-Pierre, église paroissiale Saint-Quentin, Eglise Saint-Jacques-le-Majeur et Saint-Ignace classés. Abbaye Saint-Augustin, fortifications, Hôtel du Gouverneur inscrits. Centre historique	M.H AVAP (ZPPAUP)	M.H	16,6 km
Flers	49	Eglise, château et parc paysager inscrits		M.H	17,2 km
Gouy-Saint-André	50	Abbaye de Saint-André-aux-Bois		M.H	17,3 km
Parenty	51	Motte féodale inscrite Château de Parenty et parc classés	Site classé	M.H	17,5 km
Communes vallée de la Molde	52	Roquetoire : Château de la Morande, Quiestède : Château de Laprée		M.H	17,5 km
Brimeux	53	Eglise classée	M.H		17,6 km
Ham-en-Artois	54	Eglise classée	M.H		17,6 km
Coursef	55	Fermette située au hameau de la Gaverie		M.H	17,8 km
Esquerdes	56	Eglise classée	M.H		18 km
Communes vallée de l'Aa	57	Hallines : gisement paléolithique, Helfaut : Obélisque, Blendecques : Abbaye Sainte-Colombe		M.H	18,1 km
Campagne-les-Hesdin	58	Château et pigeonnier inscrits		M.H	18,3 km
Ligny-Saint-Flochel	59	Eglise classée	M.H		18,6 km
Recques-sur-Course	60	Château inscrit	M.H		18,9 km
Lillers	61	Eglise classée et chapelle inscrite	M.H	M.H	19 km
Isbergues	62	Eglise classée	M.H		19,2 km
Montreuil-sur-Mer	63	Citadelle, remparts, église Saint-Saulve classées. Eglise, chapelle, maisons de ville, ville-haute inscrits. Citadelle classée. Abords de la ville haute de Montreuil, Chartreuse Notre-Dame des Prés inscrits. Centre historique	M.H Site classé AVAP (ZPPAUP)	M.H Site inscrit	20 km

- ANALYSE DE L'IMPACT VISUEL AU NIVEAU DES ÉLÉMENTS PATRIMONIAUX DANS L'AIRE D'ÉTUDE RAPPROCHÉE (< 5 km) :

Commune	N°	Désignation	Protection		Eloignement croissant aux sites éoliens (à partir des secteurs d'implantation les plus proches)
			Classement	Inscription	
<b>Pôles patrimoniaux à moins de 5 km</b>					
Tramecourt	1	Château et parc paysager inscrits		M.H	0,8 km
Verchin	2	Eglise Saint-Omer et château inscrits		M.H	1,5 km
Lisbourg	3	Motte féodale inscrite		M.H	1,6 km
Créquy	4	Enceinte castrale inscrite		M.H	2,9 km
Planques	5	Eglise inscrite		M.H	3,2 km
Anvin	6	Eglise inscrite (chœur, décor intérieur)		M.H	3,55 km
Heuchin	7	Eglise inscrite		M.H	3,6 km
Senlis	8	Eglise inscrite		M.H	3,7 km
Bomy	9	Château Ronde de tilleuls (XVIII <sup>ème</sup> )	M.H	M.H	3,9 km
			Site classé		
Renty	10	Château et moulin à eau inscrits		Site inscrit	4,4 km
Torcy	11	Château et parc paysager inscrits		M.H	4,5 km

**SYNTHÈSE DES ENJEUX PATRIMONIAUX**

Onze sites patrimoniaux sont présents dans un rayon de 5 kilomètres autour du site éolien :

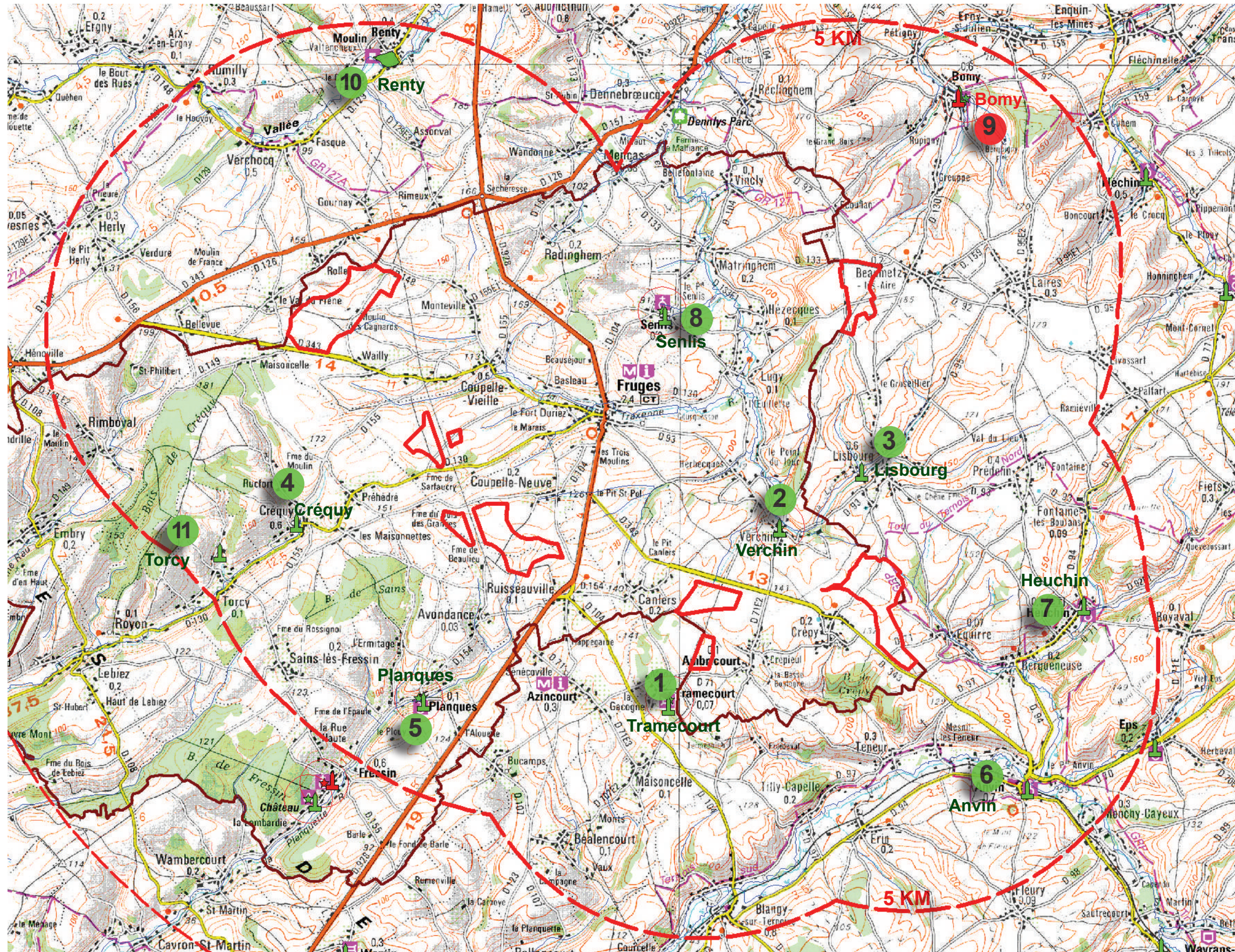
- **Tramecourt**, le château est inséré dans un cadre boisé qui limite fortement les vues, les sites éoliens projetés sont en dehors des grandes perspectives visuelles à partir et vers le château.
- **Verchin**, l'église est implantée au sein de la vallée de la Lys, seul une partie du clocher tord qui dépasse de la vallée implique une covisibilité très discrète avec les éoliennes actuelles.  
Le château inscrit entouré d'un parc paysager et de boisements ne présente aucune covisibilité.  
Les éoliennes projetées au niveau du secteur 3 sont implantées en retrait de la RD 343 pour éviter toute nouvelle covisibilité.  
Par contre le secteur 4 pourrait présenter des covisibilités avec l'église suivant la disposition des éoliennes.
- **Lisbourg / Créquy**, la motte féodale et l'enceinte castrale sont très peu identifiable et perceptibles sur le terrain, les sites sont en outre cernés d'une végétation dense de fond de vallée.
- **Planques / Heuchin**, les sites implantés respectivement dans la vallée de la Planquette et du Faux ne présentent pas d'axe de perception vers les secteurs éoliens,
- **Anvin** : cette église inscrite implantée en fond de vallée de la Ternoise dans un cadre verdoyant ne pourra présenter de perceptions significatives.
- **Senlis**, une covisibilité existe déjà entre l'église inscrite et les éoliennes d'Hézeques, le secteur éolien projeté (n°5) étant implanté en arrière des éoliennes et sur le plateau l'émergence d'une covisibilité éventuelle est à vérifier, une disposition judicieuse des éoliennes permettra à priori d'éviter un impact.
- **Bomy**, le château classé est cerné par un parc boisé, aucune vue lointaine n'est possible du fait de l'absence de perspectives visuelles à partir et vers le château.
- **Renty**, site inscrit, localisé dans la vallée de l'Aa, ne présente pas de vues lointaines, aucune covisibilité n'est possible.
- **Torcy**, le château et son parc est localisé au sein d'une vallée boisée non orientée vers les secteurs éoliens, aucune covisibilité n'est possible.

En conclusion :

Les sites patrimoniaux localisés au sein de vallées sont pour l'essentiel préservés de tout impact, néanmoins suivant la disposition des éoliennes les églises de Verchin et de Senlis pourraient présenter des covisibilités, ils feront l'objet de photomontages dans le chapitre suivant (analyse des impacts) ceci afin de visualiser et évaluer les impacts potentiels.



- ANALYSE DE L'IMPACT VISUEL AU NIVEAU DES ÉLÉMENTS PATRIMONIAUX DANS L'AIRE D'ÉTUDE RAPPROCHÉE (< 5 km) :



- LÉGENDE :**
- Monument historique :
    - Classé :
    - Inscrit :
  - AVAP :





Château entouré d'un parc boisé

### 1 - TRAMECOURT :

**Château 17e,18e,19e siècle, inscrit**  
**Parc paysager 19e siècle, inscrit**

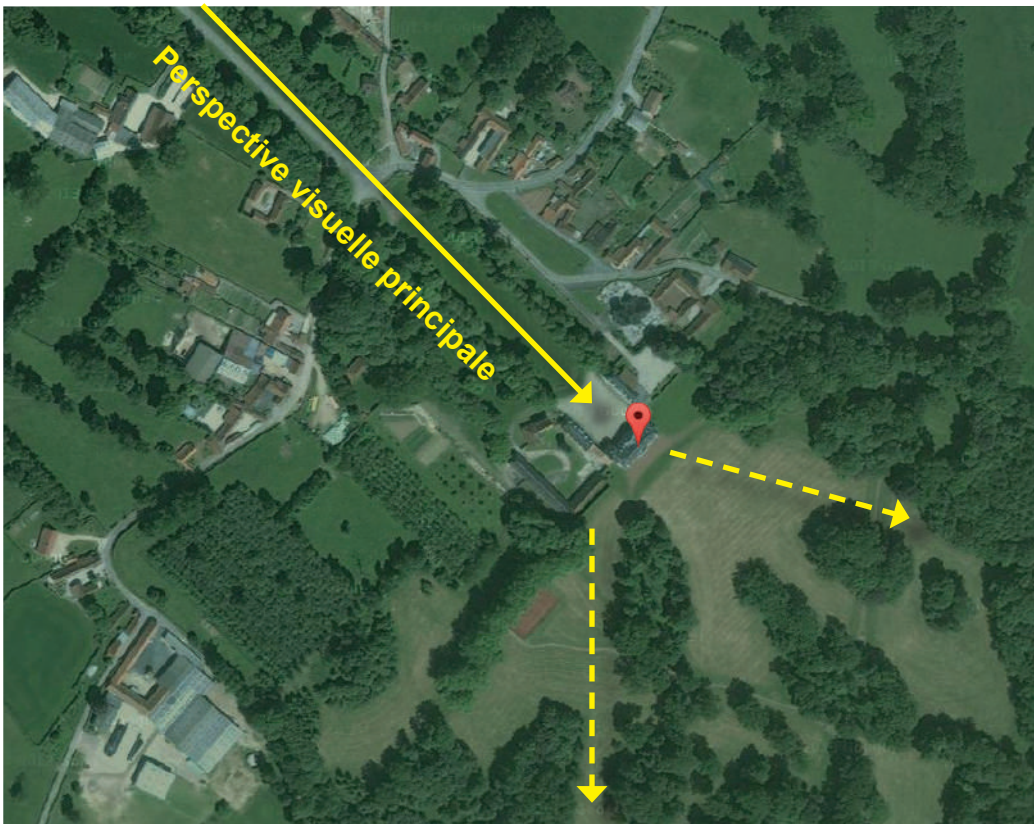
Propriété privée

A la demeure seigneuriale austère du début du 17e siècle, reconverte au siècle suivant en logis de fermier, succède un château de plaisance en 1740, en brique et pierre.

Un siècle plus tard, ce château est transformé, aménagé à l'intérieur, un parc paysager est dessiné, conférant à l'ensemble une dimension peu commune dans le département du Pas-de-Calais.

Eléments protégés :

L'ensemble formé par : le monument commémoratif précédant l'allée de tilleuls, l'allée de tilleuls, l'esplanade d'accès et ses contre-allées, les clôtures et grilles, le château et ses dépendances pour ses façades et toitures, la cour d'honneur, le vieux château et les bâtiments agricoles, le pigeonnier, l'abreuvoir situés dans la cour de ferme, le potager dans ses murs, le chartil, et le parc boisé : inscription par arrêté du 13 novembre 2003







Emergence discrète du clocher de Verchin



Clocher tors de l'église de Verchin

### 2 - VERCHIN :

#### Eglise Saint-Omer inscrite

17e siècle

Eglise de style flamboyant tardif, reconstruite au 17e siècle sur les ruines de l'ancienne église.

On note la disposition défensive du clocher-porche, édifié vers 1630.

Propriété de la commune

1996/11/15 : inscrit MH

Eglise (cad. A 267) : inscription par arrêté du 15 novembre 1996



Château de Verchin



Château et parc

### 2 - VERCHIN :

#### Château et parc inscrits

Eléments protégés :

Les façades et toiture du château et de sa serre ; la chapelle en totalité ; le parc entourant le château avec son système hydraulique (cascade, ponts, canaux, pièces d' eau, île) et le potager avec ses clôtures et sa remise (cad. B 221 ; C 356, 357, 359, 362, 449, 510, 514 à 516) : inscription par arrêté du 9 juillet 2010

Périodes de construction :

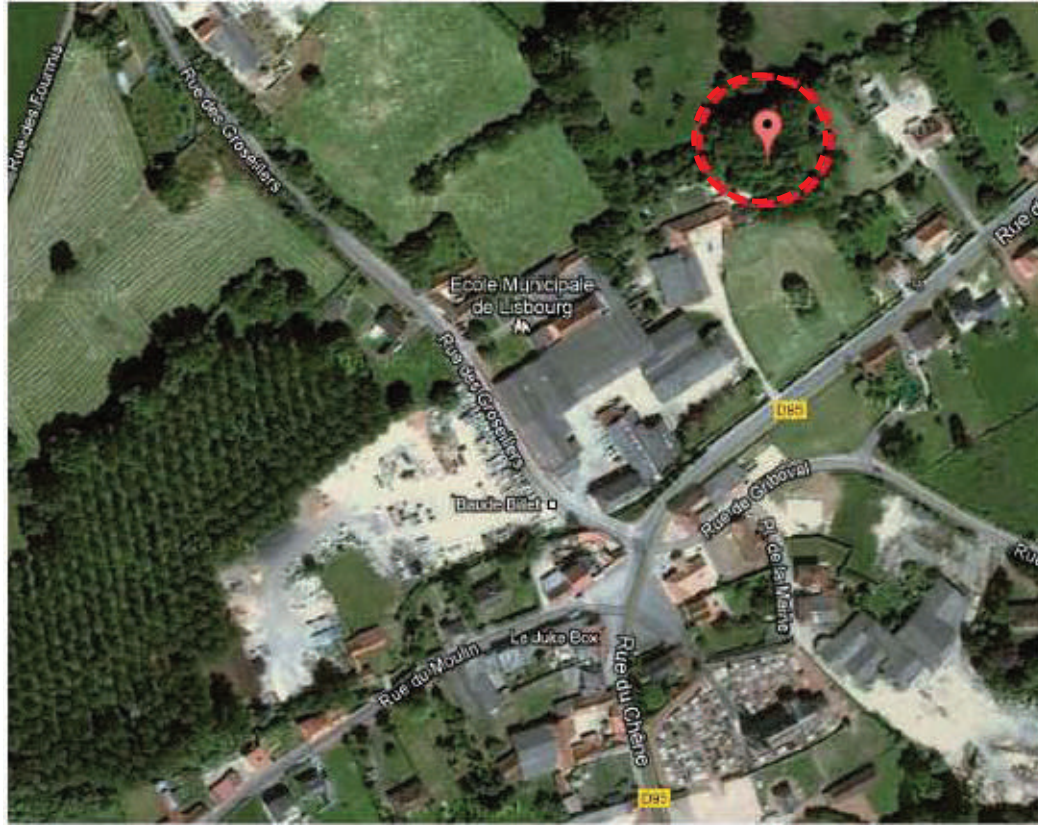
3e quart 17e siècle; milieu 18e siècle; 3e quart 19e siècle

Architecte ou maître d'oeuvre :

Normand Clovis (architecte)

Propriété d'une personne privée





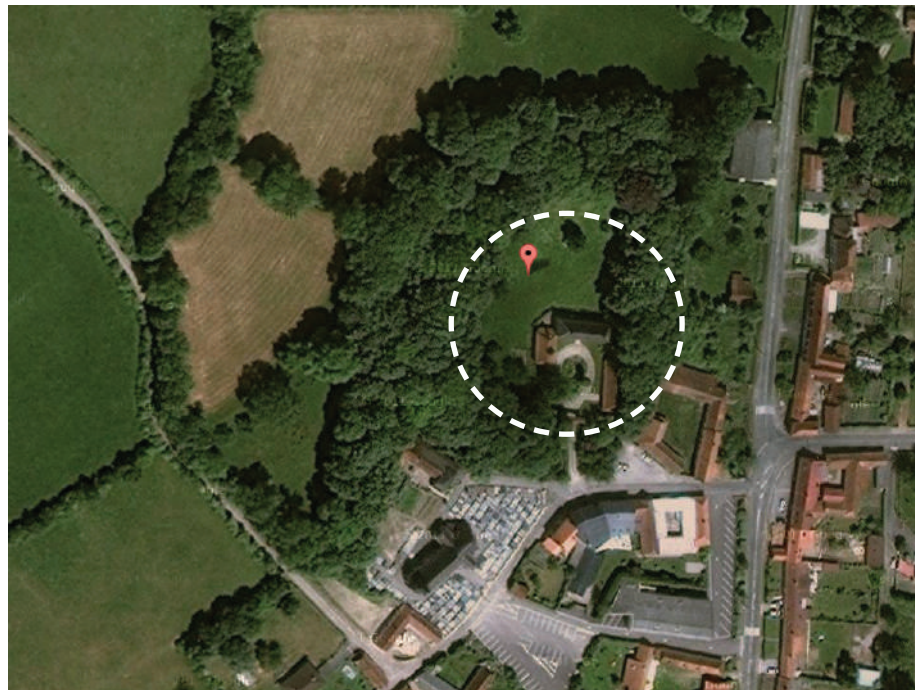
### 3 - LISBOURG :

#### Motte féodale inscrite

Eléments protégés :  
Motte féodale et basse-cour (cad. D 91, 92) : inscription par arrêté du 9 novembre 1982

Périodes de construction :  
Moyen Age

Site archéologique : 62 519 1 AH.



Enceinte castrale à Créquy



### 4 - CRÉQUY :

#### Enceinte castrale inscrite

Eléments protégés :  
Sol et sous-sol (cad. E 316, 317, 502, 503, 507, 508) :  
Inscription par arrêté du 27 juin 1991

Périodes de construction : 12e siècle ; 13e siècle

Propriété d'une société privée.





5 - PLANQUES :

**Eglise inscrite**

Eléments protégés :  
Eglise : inscription par arrêté du 10 juin 1926

Périodes de construction :  
16e siècle ; 17e siècle ; 18e siècle

Propriété de la commune



6 - ANVIN :

**Eglise inscrite**

Eléments protégés :  
Choeur : inscription par arrêté du 10 juin 1926

Périodes de construction :  
15e siècle

Propriété de la commune





Le bourg d'Heuchin vu de la route de Boyaval



### 7 - HEUCHIN :

#### Eglise inscrite

Eléments protégés :

Deux premières travées de la nef ; façade ouest ; bras nord du transept : inscription par arrêté du 10 juin 1926

Périodes de construction :

11e siècle ; 12e siècle ; 2e quart 17e siècle

Propriété de la commune



Clocher de l'église et éoliennes de Hézecques



### 8 - SENLIS :

#### Eglise inscrite

13e siècle

propriété de la commune

1926/06/10 : inscrit MH

Eglise : inscription par arrêté du 10 juin 1926





Château entouré d'un parc boisé



Rotonde des tilleuls

### 9 - BOMY :

#### Château classé et inscrit

Communs ; escalier ; salon ; salle à manger ; élévation ; rampe d'appui ; toiture ; décor intérieur

18e siècle

Propriété d'une personne privée

1980/12/24 : classé MH ; 1980/12/24 : inscrit MH

Façades et toitures ; trois escaliers intérieurs avec rampes en bois sculpté ; grand salon, petit salon d'été (ancienne salle à manger) , salle à manger actuelle et petit appartement du 18e siècle dans l'aile nord, avec leur décor (cad. AB 4) : classement par arrêté du 24 décembre 1980 ; Façades et toitures des communs.

Inscription par arrêté du 24 décembre 1980

#### Site classé

Rotonde de Tilleuls de plus de 400 ans à proximité du Château (XVIIIème s. - classé Monument Historique).



Moulin à eau

### 10 - RENTY :

#### Site inscrit : château et moulin à eau

Ensemble situé entre le centre du village et le méandre de l'Aa, dans une boucle de la rivière.

Vestige de l'ancien château de Renty (XV et XVIème siècle), constitué par un quadrilatère marqué par les traces des anciens fossés.

Sur le cours de l'Aa vestige d'un ancien moulin à l'ouest et moulin à eau restauré en entrée de village.









### 11 - TORCY :

**Château de Torcy 18e,19e siècle, inscrit**  
**Parc paysager 19e siècle, inscrit**

Propriété privée

Construit en 1727 par le baron de Torcy, le château fut remanié dans le style néo-gothique anglais par l'architecte parisien Pierre-Charles Dusillon vers 1857-60. Un parc paysager est également aménagé à cette même période par l'architecte paysagiste Louis-Sulpice Varé.

Le parc sert d'écrin au château et s'étend sur une quinzaine d'hectares en direction de l'étang, au sud. Au nord, devant la bâtisse, une prairie conduit à la ferme-modèle. Son agencement tend toujours à mettre en scène le château dans un jeu de perspectives et d'échappées visuelles.

Éléments protégés :

Parc ; bassin ; ferme ; vestibule ; escalier ; salon ; salle à manger, décor intérieur.



- ANALYSE DE L'IMPACT VISUEL AU NIVEAU DES ÉLÉMENTS PATRIMONIAUX DANS L'AIRE D'ÉTUDE INTERMÉDIAIRE ( 5 à 10 km ) :

Pôles patrimoniaux entre 5 et 10 km					
Eps	12	Eglise inscrite		M.H	5,3 km
Fressin	13	Eglise classée et château inscrit	M.H	M.H	5,8 km
Fléchin	14	Eglise inscrite		M.H	5,9 km
Fauquembergues	15	Eglise inscrite		M.H	6,8 km
Febvin-Palfart	16	Eglise inscrite		M.H	7,5 km
Wavrans-sur-Ternoise	17	Eglise et ferme du Curel inscrites		M.H	8,1 km
Auchy-les-Hesdin	18	Eglise inscrite		M.H	8,5 km
Wamin	19	Château et ferme du Bois-Saint-Jean inscrits		M.H	8,6 km
Sains-les-Pernes	20	Eglise inscrite		M.H	9 km
Humières	21	Château inscrit		M.H	9,3 km
Neulettes	22	Château inscrit		M.H	9,5 km
Merck-Saint-Liévin	23	Eglise classée et cimetière inscrit	M.H	M.H	9,6 km
Estrée-Blanche	24	Château de Creminil classé et parc inscrit	M.H	M.H	9,8 km

**SYNTHÈSE DES ENJEUX PATRIMONIAUX**

Treize sites patrimoniaux sont présents dans un rayon de 5 à 10 kilomètres autour du site éolien :

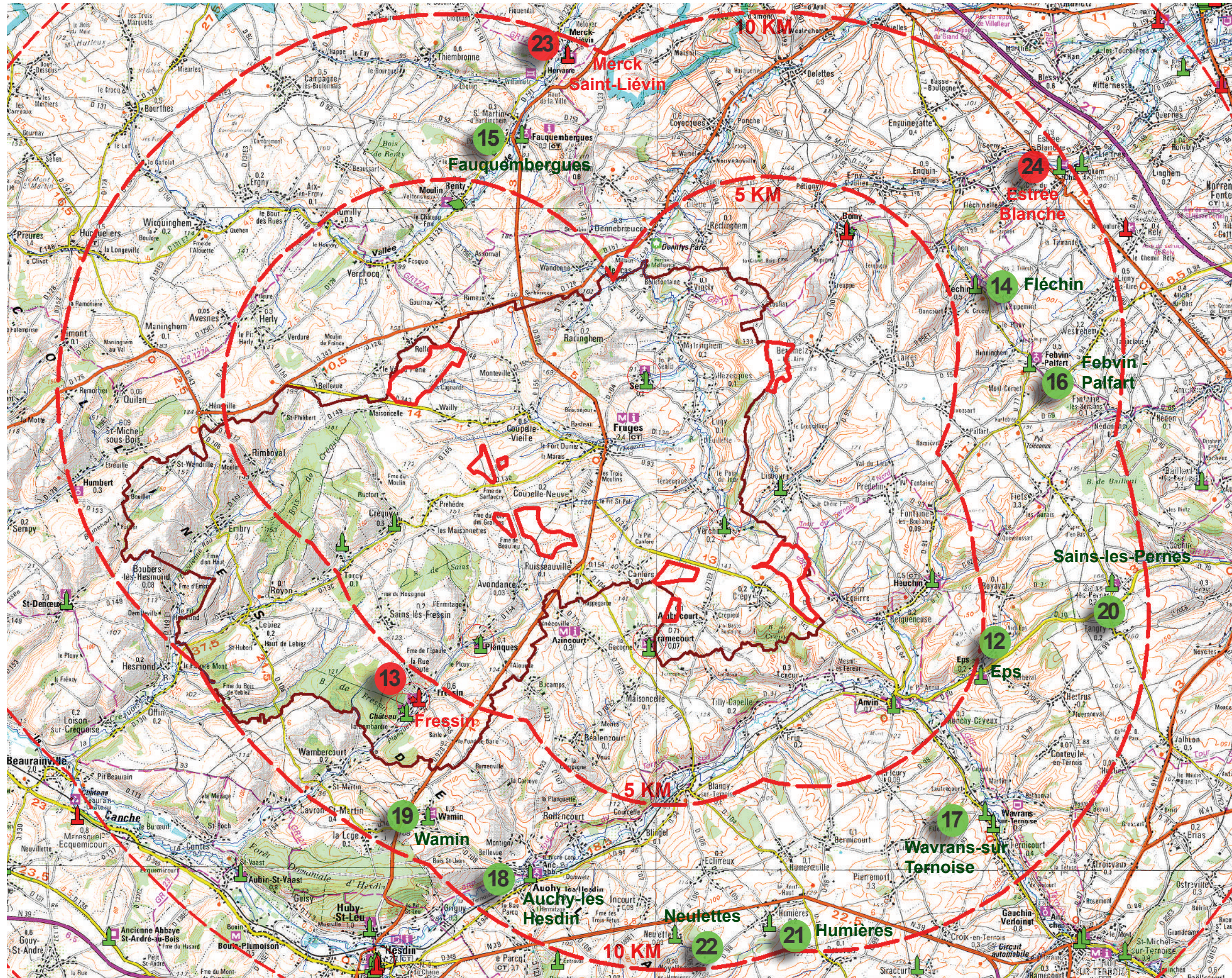
- 6 sites sont localisés au sein des vallées de l'Aa (Fauquembergues et Merck), de la Planquette (Fressin), de la Ternoise ou ses affluents (Auchy, Wavrans, Eps), les vallées ne sont pas orientées vers le site éolien sauf pour le site de Fressin localisé dans la vallée de la Planquette cependant la végétation en fond de vallée et la distance de plus de 5 km des secteurs éoliens empêche toute covisibilités.
- 3 sites sont localisés sur les flancs de la cuesta de l'Artois orientés vers la plaine de Flandres et l'Audomarois (Fléchin, Febvin-Palfart, Estrée-Blanche), l'écran topographique rend impossible toute covisibilité.
- 1 site sur le coteau nord de la Ternoise, Wamin, l'orientation vers le sud et la topographie empêche toute covisibilité, voir dans les pages suivantes les cônes de vues identifiés par le STAP.
- 3 sites de plateau au sud et à l'est de la vallée de la Ternoise (Neulettes, Humières, Sains), les grands axes de perceptions à partir du plateau ne sont pas orientés vers les secteurs éoliens, localisés à plus de 9 km aucune covisibilité significative est possible.

En conclusion :

Aucune covisibilité significative ne s'observe sur l'ensemble de ces monuments du fait de la configuration des sites d'implantation et la distance des secteurs éoliens.




- ANALYSE DE L'IMPACT VISUEL AU NIVEAU DES ÉLÉMENTS PATRIMONIAUX DANS L'AIRE D'ÉTUDE INTERMÉDIAIRE ( 5 à 10 km ) :



**LÉGENDE :**

- Monument historique :

- Classé : 

- Inscrit : 

- AVAP : 



## D.1 - Monuments historiques protégés

Aire d'étude intermédiaire 5 à 10 km



### 12 - EPS :

#### Eglise inscrite

Eléments protégés :  
Clocher : inscription par arrêté du 10 juin 1926

Périodes de construction :  
16e siècle

Propriété de la commune



Vallée de la Planquette et église classée



Vestiges du château

### 13 - FRESSIN :

#### Eglise Saint-Martin classée

15e siècle ; 16e siècle  
Propriété de la commune  
1906/09/11 : classé MH  
Eglise : classement par arrêté du 11 septembre 1906

#### Fressin château inscrit

15e siècle  
Vestiges du château, construit par Jean V de Créquy au 15e siècle, constitue un témoignage de l'architecture militaire de la fin du Moyen Age.  
Propriété de la commune  
1996/08/08 : tour inscrit MH



## D.1 - Monuments historiques protégés

Aire d'étude intermédiaire 5 à 10 km



Le village est implanté au sein d'une vallée boisée.



### 14 - FLÉCHIN :

#### Eglise inscrite

Inscription par arrêté du 26 mai 1926

Périodes de construction :  
16e siècle ; 17e siècle

Propriété de la commune



Le village de Fauquembregues au bord de la vallée de l'Aa.



### 15 - FAUQUEMBERGUES :

#### Eglise inscrite

Eglise Saint-Léger : inscription par arrêté du 5 avril 1948

Périodes de construction :  
13e siècle ; 14e siècle ; 17e siècle

Propriété de la commune



## D.1 - Monuments historiques protégés

Aire d'étude intermédiaire 5 à 10 km



### 16 - FEBVIN-PALFART :

#### Eglise inscrite

Eglise, dans le village : inscription par arrêté du 26 mai 1926

Périodes de construction :  
2e moitié 16e siècle

Propriété de la commune

Le village est implanté au sein d'une petite vallée boisée.



### 17 - WAVRANS-SUR-TERNOISE :

#### Eglise inscrite

Éléments protégés :

Nef : inscription par arrêté du 10 juin 1926

Périodes de construction :  
4e quart 16e siècle ; 17e siècle  
Propriété de la commune

#### Ferme du Curel inscrite

Éléments protégés : Porte d'entrée avec fronton :  
Inscription par arrêté du 5 avril 1948  
Périodes de construction : 18e siècle  
Propriété d'une personne privée

Vallée de la Ternoise à Wavrans.





### 18 - AUCHY-LES-HESDIN :

#### Eglise inscrite

Eléments protégés :  
Eglise : inscription par arrêté du 10 juin 1926

Périodes de construction :  
13e siècle ; 15e siècle

Propriété de la commune



Château de wamin



Ferme du Bois-Saint-Jean

### 19 - WAMIN :

#### Ferme du Bois-Saint-Jean inscrite, ancienne commanderie de l'ordre des Hospitaliers

Eléments protégés : Les façades et toitures de l'ensemble des bâtiments et leur sol d'assise, ainsi que le sol de la cour de ferme autour de laquelle ils sont organisés : inscription par arrêté du 4 août 2009  
Périodes de construction : 4e quart 12e siècle ; 19e siècle  
Propriété d'une personne privée

#### Château inscrit

Eléments protégés : Le château en totalité avec ses dispositions intérieures et ses décors, la cour d'honneur et les murs d'enceinte, les façades et toitures des communs de la cour d'honneur et de la basse-cour et les deux pavillons d'entrée, le parc avec la gloriette et le potager avec la maison du jardinier.  
Inscription par arrêté du 2 mars 2009  
Périodes de construction : 18e siècle  
Propriété d'une personne privée



## D.1 - Monuments historiques protégés

Aire d'étude intermédiaire 5 à 10 km



### 20 - SAINS-LES-PERNES :

#### Eglise inscrite

Eléments protégés :  
Corniches sculptées : inscription par arrêté du 10 juin 1926

Périodes de construction :  
15e siècle

Propriété de la commune



### 21 - HUMIÈRES :

#### Château inscrit

Eléments protégés :  
Façades et toitures du château et des communs bordant la cour d'honneur (cad. A 339) : inscription par arrêté du 22 janvier 1988

Périodes de construction :  
4e quart 18e siècle ; 19e siècle

Propriété d'une personne privée



## D.1 - Monuments historiques protégés

Aire d'étude intermédiaire 5 à 10 km



### 23 - MERCK-SAINT-LIÉVIN :

#### Eglise classée

Éléments protégés :  
Eglise : classement par arrêté du 26 avril 1930

Périodes de construction :  
15e siècle ; 16e siècle

Propriété de la commune



Le village de Merck-Saint-Liévin au creux de la vallée de l'Aa et la route départementale 928 qui traverse le plateau du Haut-Artois.







## D.1 - Monuments historiques protégés

Aire d'étude intermédiaire 5 à 10 km



### 22 - NEULETTES :

#### Château inscrit

Eléments protégés :  
Façades et toitures du château et des communs ; escalier intérieur avec sa rampe à balustres en bois ; gypseries du salon.  
Inscription par arrêté du 13 novembre 1973

Périodes de construction :  
17e siècle ; 18e siècle

Propriété d'une société privée



### 24 - ESTRÉE-BLANCHE :

#### Château de Crémnil classé, Parc paysager inscrit

Eléments protégés :  
Les façades, toitures et douves du château, ainsi que le parc boisé qui l'entoure avec l'allée de tilleuls qui mène au château (cad. allée de tilleuls, au débouché du CD 186 ; parc boisé délimité par la rivière la Laquette : douves : terrain entourant le château : bâtiments du château et cour intérieure : classement par arrêté du 19 avril 2005.

Périodes de construction : 15e siècle

Propriété d'une personne privée



- ANALYSE DE L'IMPACT VISUEL AU NIVEAU DES ÉLÉMENTS PATRIMONIAUX DANS L'AIRE D'ÉTUDE ÉLOIGNÉE (10 à 15 km) :

Pôles patrimoniaux entre 10 et 15 km				
Liettres	25	Château inscrit		M.H
Rely	26	Motte féodale classée	M.H	
Thérouanne	27	Groupe épiscopal inscrit		M.H
Saint-Denoëux	28	Eglise inscrite		M.H
Clenleu	29	Eglise classée	M.H	
Bailleul-lès-Pernes	30	Eglise inscrite		M.H
Vieil-Hesdin	31	Château et couvent inscrits		M.H
Wismes	32	Eglise classée	M.H	M.H
Willeman	33	Eglise classée et château inscrits	M.H	M.H
Saint-Pol-sur-Ternoise	34	Eglises, chapelle des Soeurs Noires et château inscrits		M.H
Huby-Saint-Leu	35	Eglise inscrite		M.H
Saint-Georges	36	Eglise inscrite		M.H
Aubin-Saint-Vaast	37	Eglise inscrite		M.H
Bours	38	Donjon classé	M.H	
Hesdin	39	Eglise N.D classée, église, hotel de ville, abbaye inscrits	M.H	M.H
		Tour de Chaussée d'Hesdin	Site classé	
Marconne	40	Tour de Chaussée d'Hesdin	Site classé	
Ames	41	Eglise Saint-Pierre classée	M.H	
Nielles-lès-Bléquin	42	Eglise inscrite		M.H

**SYNTHÈSE**

Dix huit sites patrimoniaux sont présents dans un rayon de 10 à 15 kilomètres autour du site éolien.

On distinguera 3 grands types d'implantation qui déterminent les impacts visuels potentiels :

- les monuments de la vallée de la Canche et ses affluents, la configuration de la vallée et la distance rendent impossible toute covisibilité significative.
- les monuments du versant nord de la cuesta de l'Artois et de la plaine de l'Audomarois, la topographie et la distance rendent impossible toute covisibilité,
- les monuments de la vallée du Bléquin (Nielles) et affluent de l'Aa (Wismes) et de la Course (Clenleu), implantés au sein de vallées non orientées vers les secteurs éoliens projetés et à forte distance.

En conclusion :

Du fait de la distance et la configuration des sites aucune covisibilité significative n'est à craindre.