



Plan de Prévention des Risques Littoraux

PPRL du Montreuillois - Baie de Canche



Enjeux

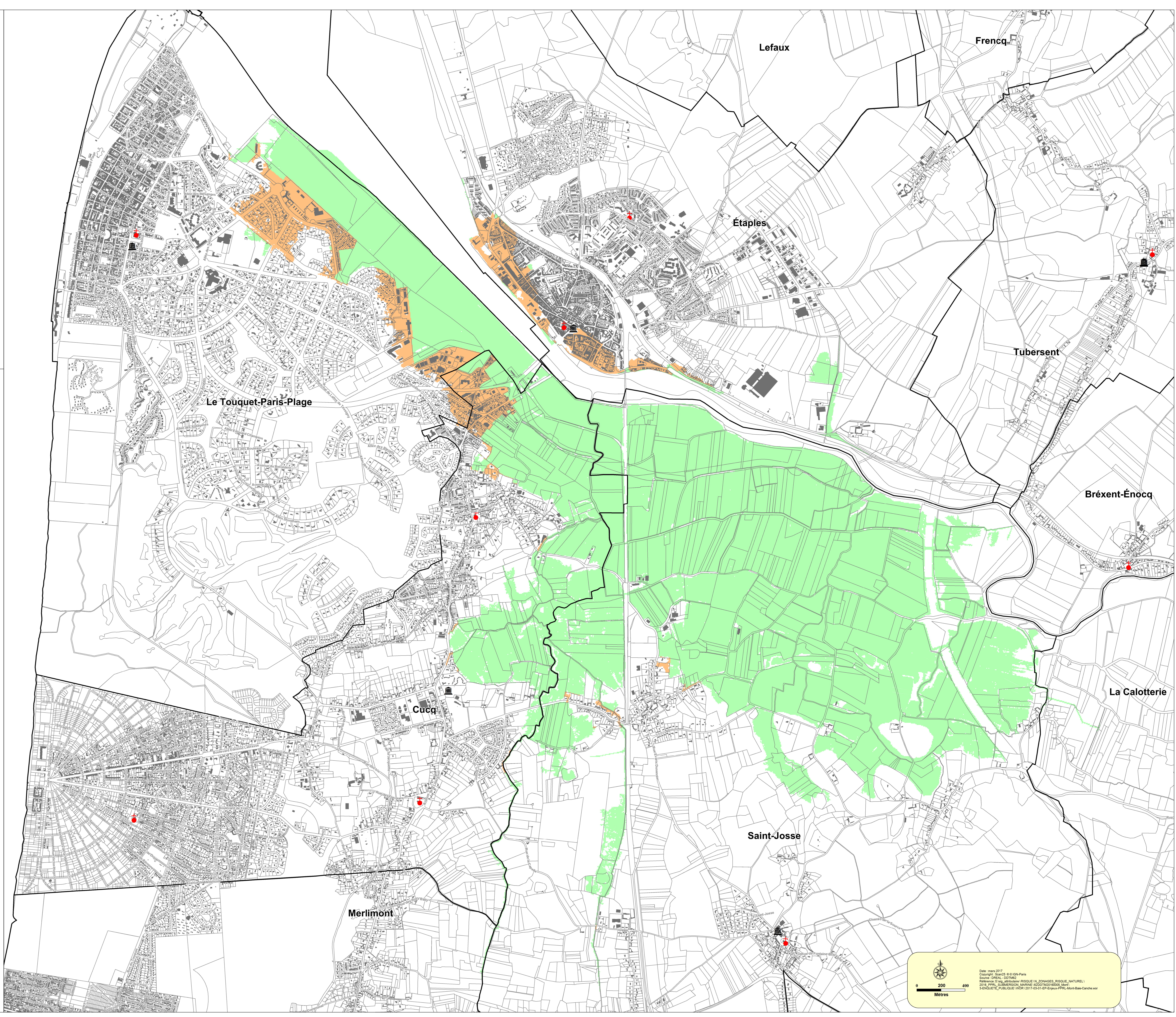
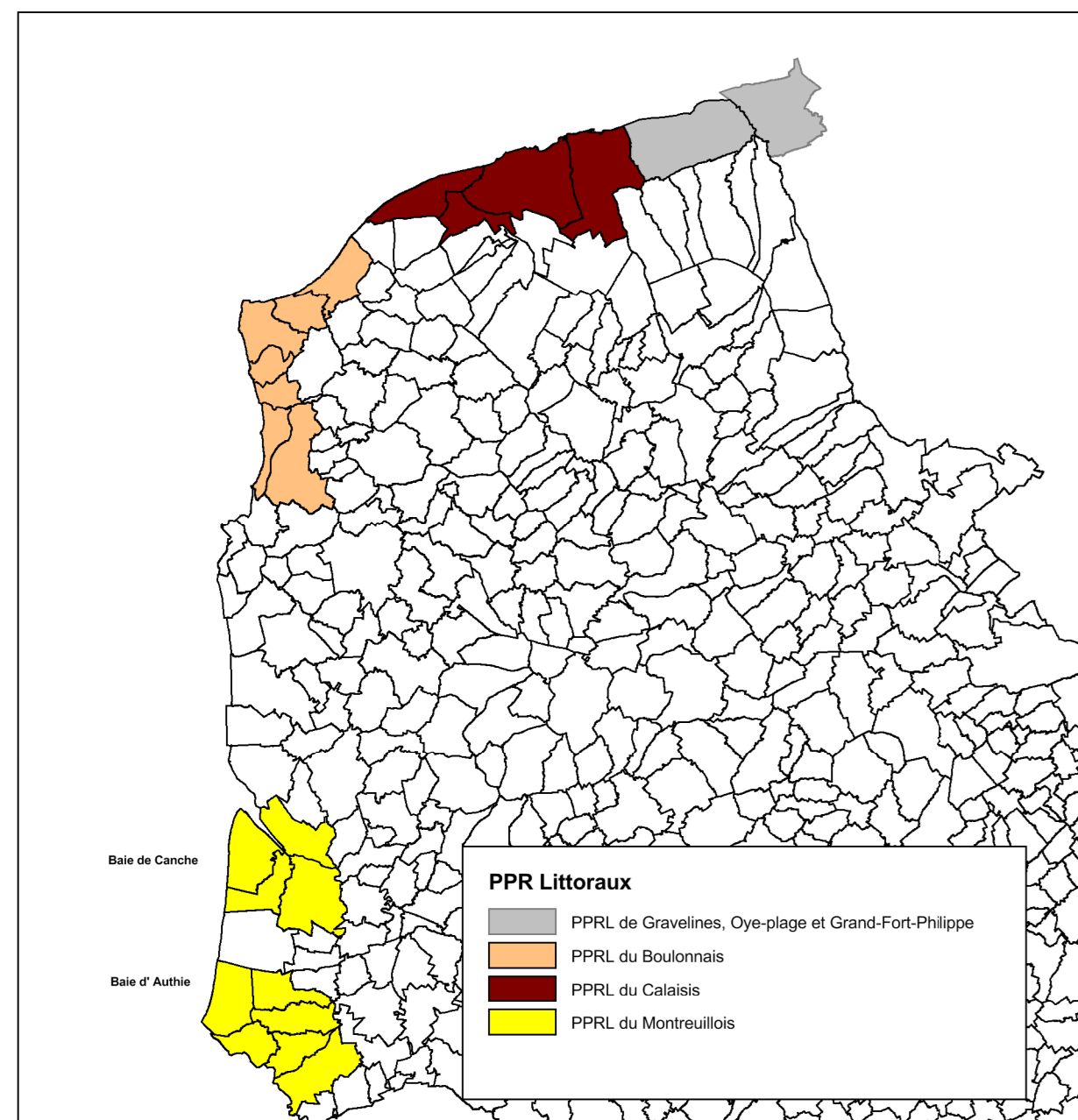


Enquête Publique

LEGENDE :

Les enjeux ont été définis sur les secteurs touchés par l'aléa.

- Partie Actuellement Urbanisée
- Partie Non Actuellement Urbanisée
- Commune
- Eglise
- Mairie



Date: mai 2017
 Copyright: Ecosis - Région Paris
 Base de données: IGN
 Référence: Rég. urbanisme / RISQUE IN, ZONAGES, RISQUE NATUREL
 2016_PPR_LITTORALEMONTREUILLOIS Baie de Canche
 3-ENQUETE_PUBLIQUE\WOR\2017-05-01-EP-Enjeux-PPRL-Mont-Baie-Canche.apr