

Cotes de référence

LEGENDE :

Cotes de référence en mètre (NGF-IGN69) *

- 4,40 m
- 4,60 m
- 4,80 m
- 5,00 m
- 5,20 m
- 5,40 m
- 5,60 m
- 6,20 m
- 6,40 m
- 6,60 m
- 6,80 m

Cote indiquée dans la bande de débordement-rupture

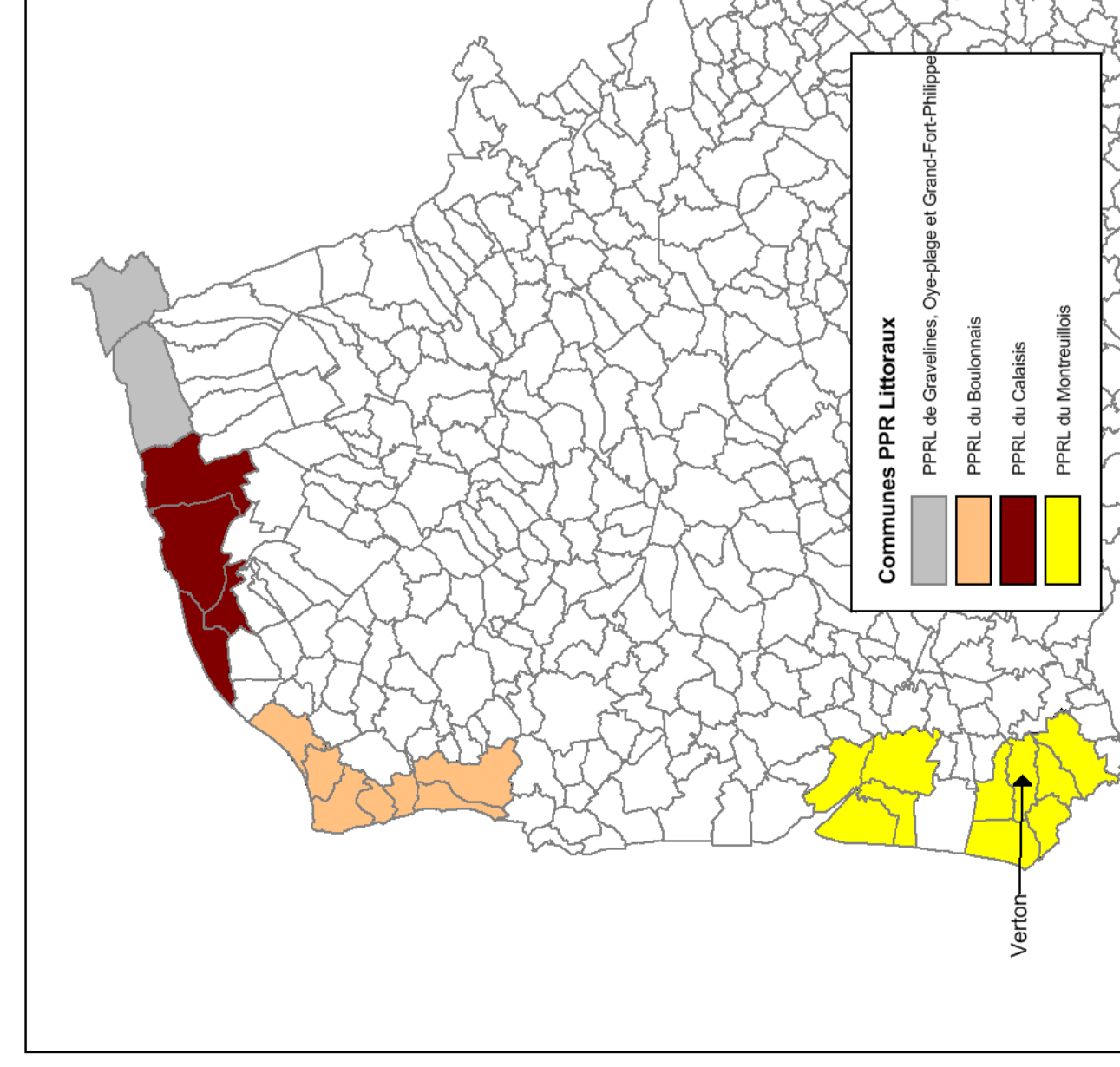
Commune

Bâti

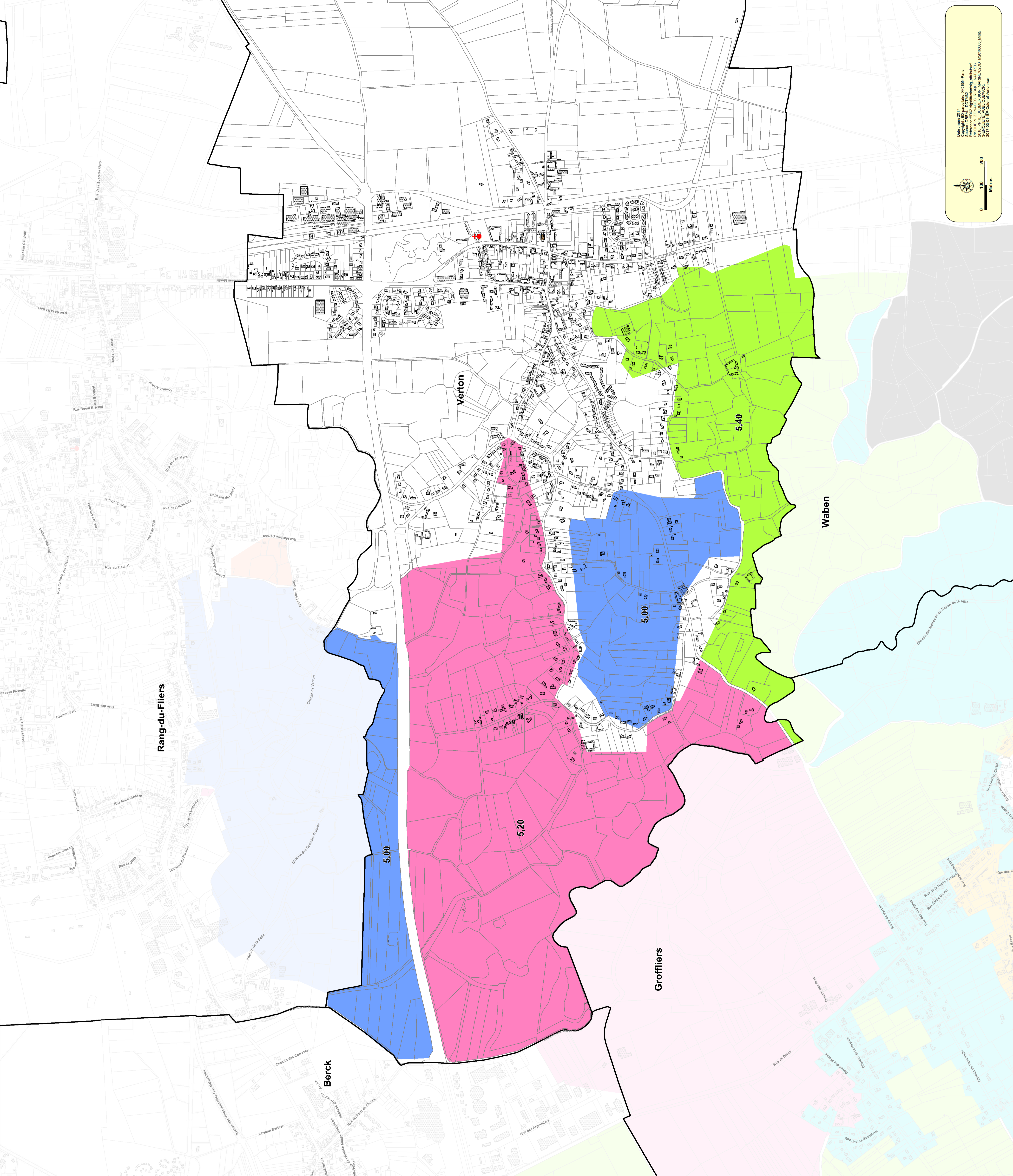
Eglise

Mairie

* Les cotes de référence ne s'appliquent que là où le zonage réglementaire a été défini.



- Commune PPR Littoraux
- PPRL de Grovillers - Orgerie et Grand-Fort-Philippe
- PPRL de Grovillers
- PPRL de Calvados
- PPRL de Montreuillois



Date: mai 2017
 © IGN-Paris
 Copie de l'IGN-Paris
 Révisé le 02/05/2017
 2017-05-01 - IGN-Paris
 2017-05-01 - IGN-Paris