

Maitre d'ouvrage
PREFET DU PAS-DE-CALAIS
 Liberté
 Égalité
 Fraternité

Jun 2023

Détermination des aléas inondation
 du bassin versant de la Souchez

Commune : Noyelles-sous-Lens

Hauteurs d'eau pour l'évènement de référence
 (débordement et ruissellement)

Maitres d'oeuvre
PREFET DU PAS-DE-CALAIS
 Direction départementale
 des territoires et de la mer
 Liberté
 Égalité
 Fraternité

PROLOG
 INGENIERIE

Échelle: 1/5000

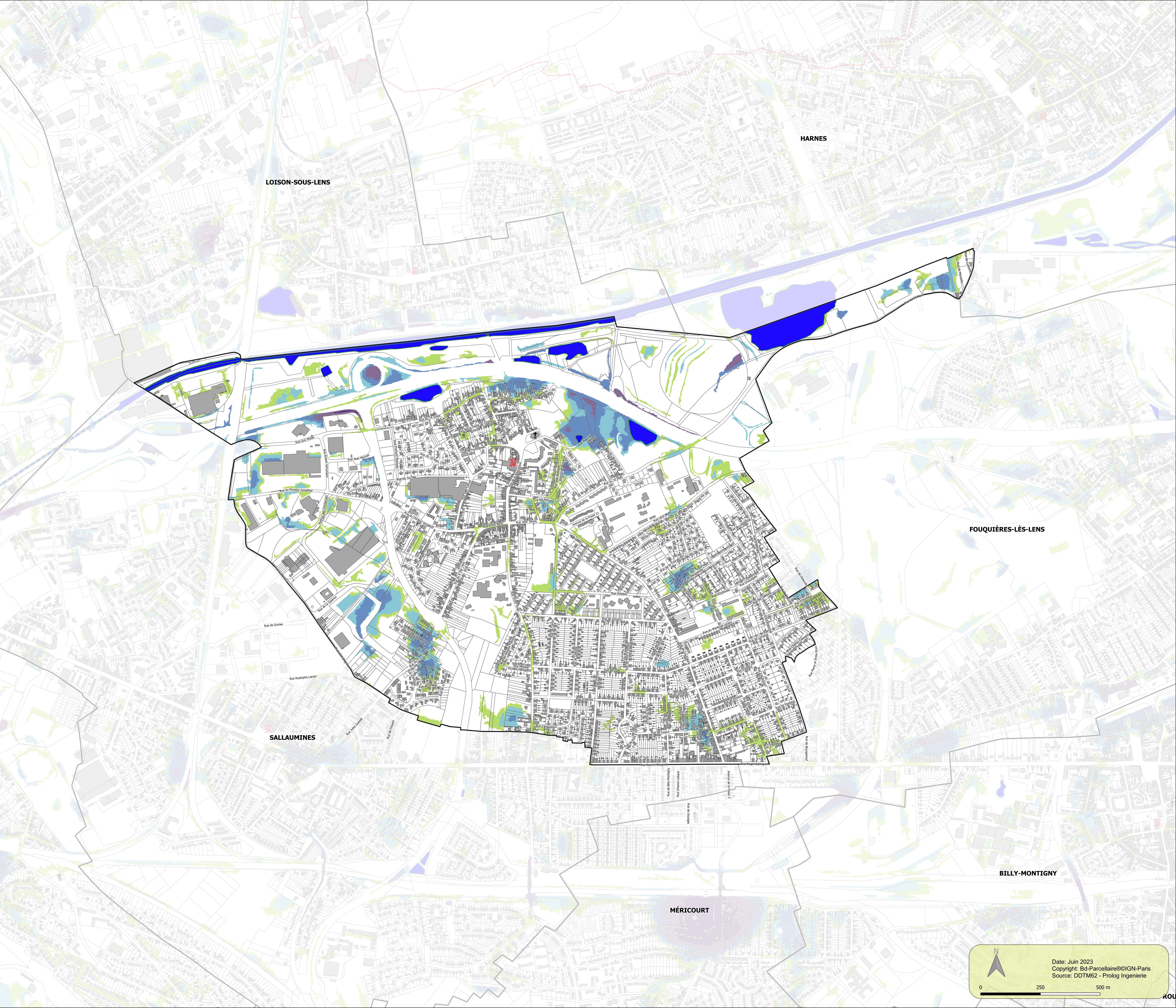
Classes des hauteurs d'eau

- Supérieure à 2 m
- Comprise entre 1 et 2 m
- Comprise entre 50 cm et 1 m
- Comprise entre 20 et 50 cm
- Inférieure à 20 cm

Éléments Généraux

- Eglise
- Mairie
- Cours d'eau
- Cours d'eau enterré
- Plan d'eau
- Limite bassin versant
- Isocote de l'aléa débordement (m NGF)
- Bâtiment
- Limite parcellaire
- Limite communale

Échelle de la carte : 1:300000



Date: Juin 2023
 Copyright: Bd-Parcellaire©IGN-Paris
 Source: DDTM62 - Prolog Ingenierie

0 250 500 m