

Maitre d'ouvrage  
**PRÉFET DU PAS-DE-CALAIS**  
 Liberté  
 Égalité  
 Fraternité

Jun 2023

Détermination des aléas inondation du bassin versant de la Souchez

Commune : Noyelles-sous-Lens

Aléas de référence (débordement et ruissellement)

Maitres d'oeuvre  
**PRÉFET DU PAS-DE-CALAIS** Direction départementale des territoires et de la mer  
**PROLOG** Ingénierie

Echelle: 1/5000

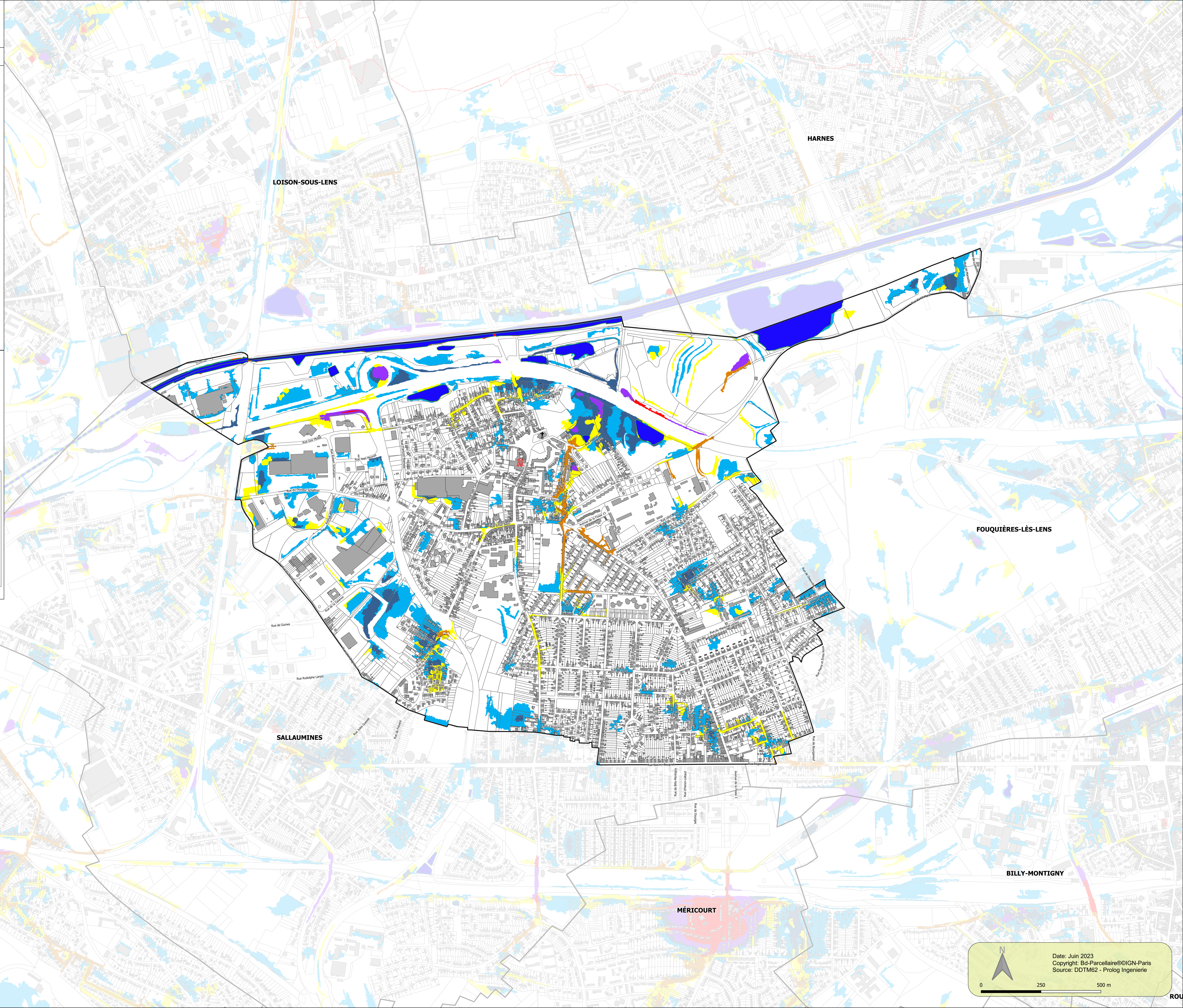
Grille d'aléa ruissellement et débordement

Niveau d'eau (m)	2	Conditions extrêmes		
	1	Fort ruissellement	Fort débordement	
0.5	Accumulation lente	Écoulement	Fort écoulement	
		Dynamique lente	Dynamique moyenne	Dynamique rapide

Éléments Généraux

- Eglise
- Mairie
- Cours d'eau
- Cours d'eau enterré
- Plan d'eau
- Limite bassin versant
- Isocote de l'aléa débordement (m NGF)
- Bâtiment
- Limite parcellaire
- Limite communale

Échelle de la carte : 1:300000



Date: Juin 2023  
 Copyright: Bd-Parcellaire©IGN-Paris  
 Source: DDTM62 - Prolog Ingenierie

0 250 500 m