



LES PÔLES RESSOURCES D'AIDE À LA VIE ASSOCIATIVE DU PAS DE CALAIS



Pourquoi les Pôles Ressources d'Aide à la Vie Associative existent-ils...

...La volonté de l'Etat d'accompagner et de structurer la vie associative.

Les pôles ressources d'aide au développement de la vie associative (PRAVA) sont nés de la rencontre des besoins exprimés par les associations et de la proposition des pouvoirs publics d'accompagner, de soutenir et d'encourager localement les initiatives des bénévoles associatifs.

Implantés initialement dans le département du Nord, ces centres ressources de proximité voient, avec l'identification des «points d'appuis à la vie associative» du département du Pas-de-Calais, leur zone géographique s'étendre à l'ensemble du territoire régional pour constituer un véritable «maillage» au service des acteurs associatifs dans une perspective de développement de la vie associative locale.

Ainsi 10 PRAVA, implantés sur chaque arrondissement du Pas-de-Calais, exercent leurs missions en s'appuyant sur les valeurs de «l'éducation populaire» dans le respect des principes d'accessibilité et d'équité (proximité, gratuité), de fiabilité (actualisation de l'information, formation continue des animateurs, appui du réseau), d'individualisation (réponse personnalisée) en lien avec l'environnement associatif et institutionnel (ancrage territorial).

Il leur revient :

- d'accueillir toute association ou porteur d'un projet associatif qui en fait la demande ;
- d'informer sur les obligations juridiques et les procédures, dispositifs et aides financières existants en faveur de la vie associative ;
- d'orienter vers les structures ou les réseaux compétents (associatifs, publics, ou privés) ;
- de restituer aux pouvoirs publics les besoins et les attentes des associations locales.

Ils peuvent également selon les compétences de chacun :

- **Accompagner** ceux-ci dans la mise en oeuvre des projets présentés, notamment sur les questions relatives à la gouvernance associative et à la gestion administrative et financière ;
- **Conseiller** les bénévoles dans l'exercice de leurs missions ;
- **Contribuer à la montée en qualification des bénévoles** par une offre de formation adaptée ;
- **Susciter des partenariats locaux** en vue d'animer le territoire ;
- **Capitaliser, diffuser et mutualiser** les informations et les ressources utiles à la mise en oeuvre des projets associatifs et au développement de la vie associative.



La coordination des Pôles Ressources d'Aide à la Vie associative dans le Pas-de-Calais

La réussite de la mise en place de ce dispositif dans le département du Pas-de-Calais repose sur un projet partagé entre la Direction Départementale de la Cohésion Sociale et les 9 PRAVA, projet qui repose sur une co-animation par le Délégué Départemental à la Vie Associative (DDVA) interlocuteur privilégié des responsables associatifs et la coordinatrice de l'Association d'Action Educative du Pas-de-Calais (AAE 62) afin de faciliter la concertation, la consultation et développer des relations partenariales transparentes entre l'État et le monde associatif.

Pour ce faire, ils assurent entre autres l'actualisation des compétences des acteurs des PRAVA dans le cadre de la Mission d'Accueil et d'Information des Associations (MAIA) en partenariat avec les services de l'État (Préfecture, Sous-Préfectures, Directions Départementales Interministérielles, services publics,...) par la mise en place d'un plan de formation pluriannuel sur différentes thématiques.

Patrick Rodier

Délégué Départemental de la Vie Associative

OU SOMMES
NOUS ?



Maison des Associations de Calais



CALAIS



BOULOGNE

SAINT-OMER



BÉTHUNE



MONTREUIL

LENS



AUXI-LE-CHATEAU

ARRAS

Antennes

- Centre Social Intercommunal
- Syndicat Mixte Montreuillois
- Pôle Jeunesse de Montreuil



VAL D'AUTHIE



les francas

(Association de parents)

BOULOGNE BOULONNAIS



75



166 059



1684

PRAVA 1



CENTRE DE RESSOURCES DES ASSOCIATIONS DU BOULONNAIS

Association DSU
19 rue de Wicardenne
62200 Boulogne sur mer
www.dsu-crab.fr



Nombre de communes



Population



Nombre d'associations
déclarées

CONTACT : Nicolas LANGLAIS
Jessica DERVYN
03.21.83.73.99
asso.dsu@gmail.com

CALAIS CALAISIS



28



119 957



2477

PRAVA 1



MAISON DES ASSOCIATIONS DE CALAIS

Service Vie Associative et
Démocratie Locale
Ville de Calais
65 rue Hagueneau
62100 Calais

CONTACT : Michel FRIANT
03.21.19.75.90
michel.friant@mairie-calais.fr

SAINT-OMER AUDOMAROIS



116



163 896



1775

PRAVA 1



ASSOCIATION GALILÉE POINT ACCUEIL ASSOCIATIONS

7 Place Roger Salengro
62510 Arques
www.accueil-asso.fr

CONTACT : Remi MANIER
09.63.53.03.30
contact@accueil-asso.fr

MONTREUIL
MONTREUILLOIS
TERNOIS



164



116 130



1959

PRAVA 4



VAL D'AUTHIE

**CPIE - CENTRE PERMANENT
D'INITIATIVE POUR L'ENVIRONNEMENT**

25 rue Albert Vemaelen
BP 23

62 390 Auxi-le-Château

www.cpie-authie.org

CONTACT : Catherine DOUCHIN

03.21.04.05.79

catherine.douchin@cpie-authie.org



**FAMILLES RURALES
FÉDÉRATION PAS-DE-CALAIS**

16 Boulevard Carnot

62000 Arras

www.famillesrurales.org

accompagnement-association@famillesrurales62.org

CONTACT : Laurent DUMONTEIL

03.21.50.12.37 / 06.12.57.44.44

laurent.dumonteil@famillesrurales.org



**FÉDÉRATION DES FOYERS RURAUX DU NORD-PAS-DE-CALAIS
MISSION LOCALE DE MONTREUIL**

Accueil téléphonique :

2 bis place du Capitaine Ansart

62190 Lillers

03.21.93.49.76

Accueil physique :

Syndicat mixte du Montreuillois

17 rue Sainte Austreberthe

62170 Montreuil

Centre Socioculturel

Intercommunal

9 bis, rue de la Longeville

62650 Hucqueliers

Pôle Jeunesse Montreuillois

1 rue des Juifs

62170 Montreuil/Mer

CONTACT : Florence COMINOTTO - 03.21.54.58.58 / 06.78.89.72.51

florence.cominotto@orange.fr



AFIP 59/62

31 Rue Principale
62310 Ambricourt
www.afip.asso.fr

CONTACT : Emmanuel MERLIN

03.21.04.39.69

merlin.afip5962@free.fr

ARRAS ARRAGEOIS

 369

 266 437

 3754

PRAVA 2

 Les Francas
L'Association des Enseignants

LES FRANCAS DU PAS-DE-CALAIS

8 place Mère Thérèse
BP 50059
62002 Arras
www.francas62.net

CONTACT : Cécile DEBEAUVAIS
03.21.55.10.10
direction.francas62@outlook.fr

 FÉDÉRATION PAS-DE-CALAIS
la ligue de l'enseignement
le site de l'enseignement

LA LIGUE DE L'ENSEIGNEMENT DU PAS-DE-CALAIS

55 rue Michelet
BP 20 736
62031 Arras Cedex
www.ligue62.org

CONTACT : Ali HAMNACHE
03.21.24.48.60
ahamache@ligue62.org

BÉTHUNE ARTOIS

 100

 288 293

 4128

PRAVA 1



ASSOCIATION D'ACTION EDUCATIVE DU PAS-DE-CALAIS

9 rue Jean Bart
62143 Angres
www.aae62.fr

CONTACT : Stéphanie CLIN
06.99.70.72.30
03.21.72.67.03
s.clin.aae62@gmail.com



LENS LIÉVIN HÉNIN CARVIN

 43


 366 427

 5120

PRAVA 1

 Nombre de communes

 Population

 Nombre d'associations
déclarées



QUI SOMMES
NOUS ?



ASSOCIATION D'ACTION ÉDUCATIVE DU PAS-DE-CALAIS

C'est en 1959 que fut créée l'Association Educative dans le but d'aider les familles et les mineurs suivis par la justice. Très rapidement, le Conseil d'Administration a décidé de créer un partenariat avec le Conseil Général, pour aider et favoriser le développement de la vie associative et éviter celui de la délinquance qui risquait d'évoluer suite à la fermeture des sites miniers et industriels de la région. La volonté, aujourd'hui, est toujours d'actualité, à savoir aider et soutenir l'Action Educative Bénévole dans les quartiers et villages.

L'AAE 62 regroupe aujourd'hui plus de 600 associations, depuis le 1^{er} janvier 2011, elle s'adresse à l'ensemble des associations du Pas-de-Calais.

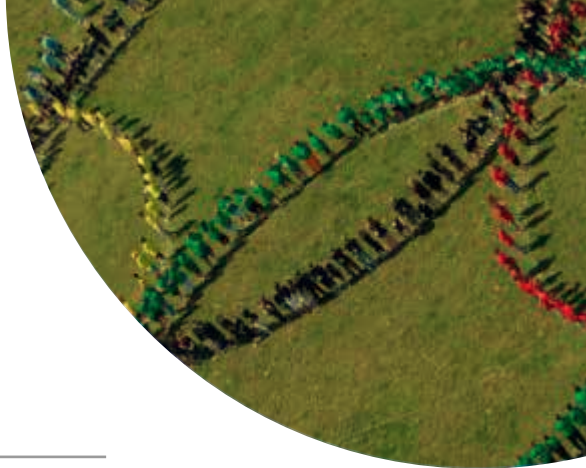
SES ACTIONS

- Organisation d'événementiels (Festival de la jeunesse, J-62, Forum de l'environnement,...),
- Mise en place de formations à destination des bénévoles (Formations administratives en relation avec la Loi 1901, formations liées aux techniques d'animation,...),
- Accompagnement des associations dans diverses démarches administratives,
- Co-instruction des dossiers de demande de subventions du Conseil Général du Pas de Calais,
- Apport d'une aide financière aux jeunes de 6 à 25 ans (aide individuelle) à la demande des responsables associatifs afin de couvrir des besoins en loisirs et formations,
- 34 référents territoriaux répartis sur les 9 territoires du département (binômes jeunes et anciens) qui exercent un travail de proximité auprès des associations de leurs territoires respectifs,
- Structure référente Service Civique,
- Structure Relais Sac à dos.

QUI SOMMES
NOUS ?

ÉVÈNEMENTS ORGANISÉS

- Festival des Associations de la Jeunesse du Pas-de-Calais (tous les 2 ans)
- L'AAE62 met en place des actions sur différentes thématiques pouvant donner lieu à un moment festif départemental : environnement, Jeux Olympiques, Tremplin de danse Hip-Hop, Engagement du Jeune...



SPÉCIFICITÉS DE L'ASSOCIATION

- Actions en faveur de la jeunesse
- Favorise l'implication des jeunes au sein des différentes instances associatives
- Mise en réseau des associations du Pas-de-Calais

SES COMPÉTENCES À MUTUALISER

- Formations pour les bénévoles
- Organisation d'évènementiels
- Expérience sur le dispositif du Service Civique

Son Point d'appui à la Vie Associative est implanté à Angres au sein de l'arrondissement Lens/Liévin, mais l'AAE62 a une dimension départementale.

CLIN Stéphanie
Maison des Sports du Département
9 rue Jean Bart 62143 Angres



03.21.72.67.03

06.99.70.72.30



s.clin.aae62@gmail.com

www.aae62.fr



VAL D'AUTHIE

CENTRE PERMANENT D'INITIATIVES POUR L'ENVIRONNEMENT DU VAL D'AUTHIE

- ADPEVA (Association pour le Développement et la Promotion dans le Val D'Authie) créée en 1976.
- Label CPIE obtenu en 1979.
- 1990 : Centre de Formation aux Métiers de l'Environnement et du développement durable (CFME).
- 1996 : création d'un secteur 'insertion' avec l'association AILES (Association d'Insertion Locale Environnement Service) qui est désormais autonome.
- Territoire d'origine : Bassin Versant de l'Authie.
- Depuis quelques années, présence de plus en plus marquée sur le territoire du Pays du Ternois.
- Implication régionale selon les activités.

SES ACTIONS

Le CPIE Val d'Authie, association en démarche interne d'Agenda 21 est un Centre de Ressources de Territoire. Il s'agit d'un lieu d'échanges, de diffusion et de mise à disposition d'informations, de données, d'expériences, d'un réseau de partenaires et de compétences techniques mis à votre disposition à l'échelle des territoires du Bassin Versant de l'Authie et du Pays du Ternois.

Le CPIE Val d'Authie est une véritable plate-forme d'échanges d'informations et de savoir-faire en développement durable, permettant d'informer, de former ou de conseiller.

Fort de ses compétences en accompagnement des territoires, en sensibilisation et en éducation de tous à l'environnement, le CPIE peut vous proposer :

- des conseils adaptés,
- des documentations techniques sur des thématiques précises,
- un accompagnement au montage de projet,
- des formations spécifiques.

QUI SOMMES
NOUS ?

Le CPIE est un relais local sur différents projets d'envergure régionale :

- le Service Civique (le CPIE peut vous accompagner dans toutes vos démarches d'accueil de volontaires),
- la vie associative en tant que Pôle Ressources à la Vie Associative,
- l'environnement et le développement durable en tant que point Environnement Conseil (réseau porté par la MRES) et Ambassadeur du développement durable (réseau porté par le CERDD), la santé (relais documentaire du COREPS)
- ...

Ce Centre de Ressources s'adresse à l'ensemble des acteurs du territoire : collectivités (élus et techniciens), associations, entreprises, établissements scolaires, particuliers.

Le Centre de Ressources de Territoire se décline en 3 services :

- Service Animation : activités pédagogiques et activités tous publics
- Service Formation : formations diplômantes (BPJEPS, DESJEPS) et formations qualifiantes
- Service Etudes : conseil/expertise et études scientifiques.



SPÉCIFICITÉS DE L'ASSOCIATION

- Projets environnementaux

Son Point d'appui à la Vie Associative est implanté à Auxi-le-Château au sein de l'arrondissement de Montreuil.

SES COMPÉTENCES À MUTUALISER

- Accompagnement sur le Service Civique
- Point Environnement Conseil
- Ambassadeur du Développement Durable
- Santé

DOUCHIN Catherine
25 ue Albert Vermaelen
BP 23 62390 Auxi-le-Château



03.21.04.05.79
(Fax) 03.21.04.12.78



catherine.douchin@cpie-authie.org
www.cpie-authie.org



CENTRE DE RESSOURCES DES ASSOCIATIONS DU BOULONNAIS (ASSOCIATION DSU)

Créé en 2008, le CRAB a recensé les associations sur les quartiers prioritaires (soit 168 associations au départ) en manque de communication, d'information et de formation. C'est dans ce cadre que le CRAB a vu le jour, il est situé aujourd'hui à la Maison des Associations de Boulogne et rayonne sur l'ensemble du territoire boulonnais.

SES ACTIONS

- Proposer un accompagnement individuel sur la mise en place de projets.
- Accompagner les associations dans leurs démarches administratives, comptables, juridiques (mise à disposition d'un juriste, d'un comptable, d'un infographiste...).
- Mettre en place un centre de documentation (accès internet, prêt de matériel,...)
- Organiser des formations adultes et jeunes sur deux axes, soit dit classique, soit dit CFGA.
- Valoriser les associations au sein de la MDA (expositions, colloques, séminaires)
- Rencontres-débat sous forme conviviale.
- Bourse au bénévolat
- Mise en place d'une communication (newsletters, Facebook, Twitter), sites web, en collaboration avec l'Université du Littoral Côte d'Opale.
- Mise en place d'ateliers et d'émissions de radio associative.
- Partenaire de la plateforme de décrochage scolaire.
- Participation au dispositif Bouger c'est permis.
- Création d'un espace de coworking (passage Siblequin, Boulogne sur mer)
- ...

QUI SOMMES
NOUS ?

ÉVÈNEMENTS ORGANISÉS

- Tapas Débat
- Nos quartiers d'Été
- Fête des Quartiers
- Forum de la vie associative tous les deux ans
- Participation aux diverses actions et manifestations des associations de notre territoire



SPÉCIFICITÉS DE L'ASSOCIATION

- Mise en place d'un observatoire associatif/annuaire
- CFGA (Certificat de Formation à la Gestion Associative)
- Mise à disposition de pôles experts
- Gestion de la Maison des Associations
- Membre du Réseau National des Maisons des Associations
- Membre du Collectif des 5 Maisons des Associations du Nord-Pas-de-Calais
- Accompagnement du comité de gestion du FPH

Son Point d'appui à la Vie Associative est implanté à Boulogne sur mer pour cet arrondissement.

SES COMPÉTENCES À MUTUALISER

- La mise en place de formations ou d'initiations à l'intention des bénévoles
- Outillage
- Intervention sur les débats
- Création d'un jeu de rôle
- Nos outils (comme par exemple nos carnets de suivi des associations)

LANGLAIS Nicolas/DERVYN Jessica
Association DSU

Maison des associations
19 rue de Wicardenne
62200 Boulogne sur mer



03.21.83.73.99



asso.dsu@gmail.com
www.dsu-crab.fr

FAMILLES RURALES FÉDÉRATION PAS-DE-CALAIS

Fédération d'associations créée en 1976, elle a pour but de répondre aux besoins des familles en milieu rural, de défendre leurs intérêts, d'accompagner les parents dans leur mission d'éducation et de participer à l'animation des territoires ruraux. Elle est reconnue d'utilité publique par décret.

QUI SOMMES
NOUS ?

SES ACTIONS

- Suivi et accompagnement de la vie associative
- Copilote du Réseau d'Ecoute et d'Appui à la Parentalité
- Santé (addiction, diabète, cancer, relations aidants-aidés,...)
- Accompagnement des jeunes dans les projets
- Gestionnaire de micro-crèches, d'Accueil Collectifs de Mineurs, d'ateliers culturels et artistiques
- Organisme de formation BAFA, BAFD, formations professionnelles, formations des bénévoles, ...)
- Actions autour du développement durable (EcoSphère).
- Accompagnement des élus sur les projets de village.

SPÉCIFICITÉS DE L'ASSOCIATION

- 1er Mouvement Familial de France
- A à sa disposition tous les agréments (santé, circulation routière, développement durable, ...)



SES COMPÉTENCES À MUTUALISER

- Accompagnement à la Gouvernance et à la vie démocratique associative (kits création, animation de réunions, aide à la rédaction,...)
- Aide à la Gestion administrative et financière d'adhérents, réalisation de fiches de paye, gestion comptable, ...)
- Conseil et soutien à la communication des associations locales (bulletins associatifs, newsletters, ...)

DUMONTEIL Laurent
16 Boulevard Carnot
62000 Arras



03.21.50.12.37



contact@famillesrurales62.org
www.famillesrurales.org/pas-de-calais

FÉDÉRATION DES FOYERS RURAUX DU NORD PAS-DE-CALAIS

Né en 1946, la Fédération compte 2500 foyers ruraux et 200 000 adhérents en France, 110 associations et 6500 adhérents sur la région Nord Pas-de-Calais. Des animateurs aident à la création d'associations nouvelles et accompagnent sur le terrain les associations locales dans leurs projets : ils interviennent dans le montage (dossier de demande de subventions, recherche d'intervenants), informent sur les dispositifs de financement et sur la législation associative. Les animateurs recensent également les besoins et les demandes des associations.

En soutenant les initiatives innovantes, la Fédération des Foyers Ruraux contribue ainsi à l'élaboration et à la mise en oeuvre de projets de développement, aux côtés des élus, des associatifs et des professionnels.

SES ACTIONS

- Proposer des actions culturelles (théâtre, contes, lecture, musique, soutien et développement des pratiques en amateur, ateliers d'expression et de création, ...).
- Proposer des formations de tous types (formations culturelles, sportives, BAFA, BAFD, Universités rurales, formations sur la Vie Associative et Citoyenne).
- Proposer des actions de lutte contre l'illettrisme.
- Mise à disposition d'animateurs dans les villages
- Mise en place de Café Santé
- Actions Sportives

QUI SOMMES
NOUS ?

ÉVÈNEMENTS ORGANISÉS

- Festival Conteur en Campagne (oct-nov)
- Salon de Littérature Jeunesse Ruralivres (Fruges-Merville-Cambrasis)
- Histoire d'un soir (février à juin)
- Résidences d'Artistes

SPÉCIFICITÉS DE L'ASSOCIATION

- Animations et développement en milieu rural

SES COMPÉTENCES À MUTUALISER

- Formations des bénévoles
- Formations animations
- Expérience sur le monde du spectacle
- Mise en place de grands événements

- Syndicat Mixte du Montreuillois
17 rue Sainte Austreberthe
62170 Montreuil
- Centre Socioculturel Intercommunal
9 bis, rue de la Longeville
62650 Hucqueliers
- Pôle Jeunesse Montreuillois
1, rue des Juifs - 62170 Montreuil/Mer

Son Point d'appui à la Vie Associative est implanté à Montreuil pour cet arrondissement.



03.21.83.73.99

06.78.89.72.51



florence-cominotto@orange.fr
www.foyersruraux5962.fr





AFIP 59/62 - LE GERMOIR

Créé en 2001 en Nord Pas de calais, l'AFIP59/62 (Association de Formation et d'Information Pour le développement d'initiatives en rural) accompagne les habitants du milieu rural à développer des projets , des initiatives, à créer leur propre activité dans les domaines de l'économie sociale et solidaire, du service à la personne, de l'agriculture de qualité, du développement durable.

SES ACTIONS

- Accompagnement individuel sur la mise en place d'un projet (exemple une association de sensibilisation à l'environnement).
- Organisation d'ateliers thématiques de formations :
 - quel statut choisir pour mon projet.
 - mieux comprendre les chiffres de mon projet.
 - stage de l'envie au projet.
 - bâtir un plan d'action.
 - trouver les financements.
 - créer et développer une association.
 - etc
- Animation d'une Université populaire.
- Animation de formations autour d'animer un groupe, animer une réunion, animer un conseil d'administration.
- Animation d'un espace test en agriculture biologique.

QUI SOMMES
NOUS ?

ÉVÈNEMENTS ORGANISÉS

- Événement autour de l'université populaire :
- ex : colloque sur « transformation personnelle-transformation sociale.
- Les portes ouvertes de la bio
- Colloques, formations

SPÉCIFICITÉS DE L'ASSOCIATION

- Une connaissance de l'éducation populaire et des pédagogies actives.
- Une connaissance des espaces ruraux.

SES COMPÉTENCES À MUTUALISER

- Nos formations basées sur des approches humaines.
- Nos qualités de pédagogues de la formation.
- Animation de débats.
- Médiation.
- Ecoute active.
- Compétence en accompagnement des personnes et des projets.

Emmanuel MERLIN
Pierre Henri ROUSSEL
AFIP/Le Gerموir
31 rue Principale - 62310 Ambricourt



03 21 04 39 69
afip5962@free.fr



www.afip.asso.fr/

«Les Francas disposent d'un réseau de structures adhérentes d'une exceptionnelle densité sur tout le territoire, y compris dans les DOM TOM. Fédérés en 82 associations départementales, parfaitement intégrées dans leurs territoires, elles constituent un réseau aussi actif en milieu rural qu'urbain : elles peuvent donc répondre avec la pertinence d'un partenaire local et la vision d'un acteur national.

Dans le Pas de Calais, les Francas ont une vocation indissociablement éducative, sociale et culturelle. Nous agissons pour l'accès de tous les enfants et de tous les adolescents à des loisirs de qualité, en toute indépendance, et selon le principe fondateur de laïcité qui, au-delà de la tolérance, invite à comprendre l'autre, pour un respect mutuel.»

SES ACTIONS

- Ingénierie éducative
- Coordination d'Accueils de loisirs et de séjours
- Formation BAFA-BAFD
- Formation des bénévoles
- Centre de ressources pour la Vie Associative
- Expérimentation Sociale et Innovation
- Mise à disposition d'outils éducatifs

SPÉCIFICITÉS DE L'ASSOCIATION

- Expérimentation et innovation sur la place de l'enfant et du jeune
- Accompagnement des jeunes dans la vie associative et dans la démarche de projet
- Formation continue des acteurs éducatifs et associatifs



SES COMPÉTENCES À MUTUALISER

- Démarches d'accompagnement Jeunes Europe Autonomie, et notamment le «Guide des bonnes pratiques de l'Engagement», accompagnement et formation
- Mise à disposition d'outils éducatifs (malles pédagogiques, livres, ...)

Son Point d'appui à la Vie Associative est implanté à Arras pour cet arrondissement.

DEBEAUVAIS Cécile
8 place Mère Thérèse
BP 50059
62002 Arras Cedex



03.21.55.10.10



direction.francas62@outlook.fr
www.francas62.net

ASSOCIATION GALILÉE POINT ACCUEIL ASSOCIATIONS



Créée en 2001, l'association Galilée est un levier d'initiatives sociales et solidaires sur les territoires. Son Point d'appui à la Vie Associative intervient dans l'ensemble du Pays de St-Omer mais Galilée développe aussi ses activités dans le Calaisis.

QUI SOMMES
NOUS ?

SES ACTIONS

- Le développement associatif : Galilée accueille, conseille et oriente les responsables associatifs. Elle leur propose également un panel de formations.
- L'accompagnement d'initiatives de l'ESS : dans les Pays du Calaisis et de Saint-Omer, Galilée accueille, informe, accompagne les porteurs de projets de l'ESS. Elle anime également des ateliers collectifs.
- L'ingénierie des politiques sociales des territoires : sur le Boulonnais, le Calaisis et l'Audomarois, Galilée apporte un appui aux collectivités locales afin de les aider à élaborer les stratégies les plus adaptées aux besoins du territoire.

ÉVÈNEMENTS ORGANISÉS

- Mise en place d'évènements lors de la semaine de l'ESS :
 - 2011 : engagement citoyen
 - 2012 : les logiciels libres et l'ESS
 - 2013 et 2014 : présentations de structures de l'ESS, débats, ...
- ...



SPÉCIFICITÉS DE L'ASSOCIATION

- Travail sur l'Economie Sociale et Solidaire
- Travail sur l'égalité Hommes/Femmes
- Travail sur la Solidarité Internationale (Membre du Dispositif Agir à l'International)

Son Point d'appui à la Vie Associative est implanté à Arques pour l'arrondissement de Saint-Omer.

SES COMPÉTENCES À MUTUALISER

- L'accompagnement à la création d'emplois
- Le travail entamé sur le répertoire des associations
- Les formations

MANIER Rémi
7 place Roger Salengro
62510 Arques



09.63.53.03.30
(Fax) 03.21.88.21.24



contact@accueil-asso.fr
www.accueil-asso.fr

LIGUE DE L'ENSEIGNEMENT DU PAS-DE-CALAIS

La Ligue de l'Enseignement du Pas-de-Calais, créée en 1926, mouvement d'éducation populaire, association complémentaire de l'école publique laïque et indépendante. Elle réunit des hommes et des femmes qui agissent au quotidien pour faire vivre la citoyenneté favorisant l'accès de tous à l'éducation, la culture, les loisirs, les vacances ou le sport. Elle fédère aujourd'hui un réseau d'environ 1000 associations et de 50 000 adhérents dans tout le département. Elle met en place un programme local d'interventions en faveur des associations, des collectivités qui organisent des activités de loisirs, éducatives, sportives ou culturelles pour tous les habitants. Ces actions ont pour objectif de développer la solidarité et contribuent à la formation de citoyens libres, égaux et responsables dans une société laïque.

SES ACTIONS

- La promotion et le soutien de la Vie Associative, Relais départemental des Juniors Associations, Référent opération Sac Ados - Travail sur le renouvellement des Politiques dans nos Conseils d'Administration.
- L'Éducation Pour Tous, Formation tout au long de la vie : BAFA, BAFD, BPJEPS, les temps méridiens, accompagnement à la V.A.E, Formation des acteurs éducatifs, Formation des bénévoles et dirigeants associatifs...
- La laïcité, la diversité et la lutte contre toutes les discriminations
- La culture ensemble, à l'école et dans la cité : lutte contre l'illettrisme, Lire et Faire Lire, théâtre en amateur, théâtre au collège, «Jouons la carte de la fraternité», boîte à outils (prêt de matériel pédagogique et scénique)
- Vacances, loisirs et découvertes : organiser et favoriser le départ des jeunes en séjour de vacances, organiser des classes de découvertes, gestion d'Accueils collectifs de Mineurs...
- La pratique du Sport Autrement avec l'USEP et l'UFOLEP
- L'éducation Eco Citoyenne - Agenda 21 - Centre de vacances «Les Argousiers» à Merlimont labellisé en CED
- La promotion de l'ESS et la sensibilisation de tous les acteurs du territoire
- Développement et accompagnement des projets européens et de solidarité internationale
- Service d'assurance APAC

QUI SOMMES
NOUS ?

ÉVÈNEMENTS ORGANISÉS

- Semaine départementale d'Éducation à la Laïcité
- Semaine départementale de lutte contre le racisme et les discriminations, intitulée : Faites la Fraternité
- Festival de l'arbre du Calaisis
- Journée de réflexion sur le mal-logement

SPÉCIFICITÉS DE L'ASSOCIATION

- Accompagnement et aide à la vie associative
- Assurances «à votre écoute» avec l'APAC
- «L'accès à la culture pour tous»
- Sports
- Animations et séjours éducatifs
- Éducation, Formation tout au long de la vie

SES COMPÉTENCES À MUTUALISER

- Création d'espaces de parole, d'intelligence collective
- Accompagnement des Juniors Associations (mise à disposition d'un powerpoint)
- Organisation des formations civiques et citoyennes pour les volontaires
- Organisation des formations des métiers de l'animation et des formations des bénévoles associatifs
- Accompagnement des jeunes en Opération Sac Ados sur l'Arrageois
- Boîte à outils (expositions, matériel pédagogique et scénique)
- Organisation de séjours de vacances et de classes de découvertes
- Aide et accompagnement dans la Vie Associative
- Organisation d'évènementiels



La Ligue de l'Enseignement a une dimension départementale (une antenne est à Calais), mais son Point d'Appui à la Vie Associative se trouve à Arras pour cet arrondissement.

HAMNACHE Ali
Ligue de l'Enseignement
du Pas-de-Calais
55 rue Michelet
BP 20736
62 031 Arras Cedex
☎ 03.21.24.48.63
✉ ahamnache@ligue62.org
www.laligue-npdc.org



MAISON DES ASSOCIATIONS DE CALAIS

SERVICE VIE ASSOCIATIVE ET DÉMOCRATIE LOCALE

VILLE DE CALAIS

La Maison des Associations de Calais (MDA) est un équipement municipal de la ville de Calais rattaché au service «Vie Associative et Démocratie Locale». C'est un lieu qui propose un ensemble de services afin de développer l'action des associations locales par le soutien logistique, le prêt de locaux, la formation et l'accompagnement. La MDA se veut une plateforme pour la mutualisation des ressources afin de renforcer le réseau associatif. Ces démarches portent sur la réflexion, la concertation, la construction de projets et d'outils qui répondent concrètement aux besoins des associations.

SES ACTIONS

- Proposer un accompagnement global et individualisé sur la création et le développement des projets associatifs (de l'idée à l'association).
- Accompagner les associations dans leurs démarches administratives, comptables et juridiques
 - Gérer la Maison des associations de Calais
 - Gérer un centre de ressources Vie Associative
 - Gérer le répertoire des associations de Calais
 - Gérer le registre des bénévoles
 - Gérer les pages web «Vie Associative» du site de la ville de Calais
 - Gérer la banque de matériel (banque de matériaux en création)
- Organiser et promouvoir des formations pour les responsables et partenaires associatifs
 - Valoriser le monde associatif au sein de la MDA (expositions, colloques, séminaires, projets collectifs et thématiques)
 - Organiser des rencontres thématiques («p'tit déj infos», «Le jeu de la loi 1901», ...)
 - Développer et animer le réseau associatif local

QUI SOMMES
NOUS ?

ÉVÈNEMENTS ORGANISÉS

- Forum des associations de Calais (tous les deux ans)
- Action collective du monde associatif (ex : «Les associations se mettent au vert !»)
- Portes ouvertes de la MDA de Calais
- Speed dating du bénévolat



SPÉCIFICITÉS DE L'ASSOCIATION

- Mise en place d'expérimentations pour la création d'outils à destination des associations
- Banque de matériel (prêt gratuit, sans caution)
- Création d'un logiciel de gestion et de valorisation de l'aide en nature
- Banque de matériaux (en cours de projet)
- Registre des bénévoles
- Répertoire des associations (en gestion partagée : service et associations)
- Création et accompagnement d'un projet associatif pilote «racines carrées» : association de jardin collectif en permaculture

SES COMPÉTENCES À MUTUALISER

- Intervention sur les débats
- Expérience sur le développement et la gestion d'une réseau associatif
- Expérience sur la promotion du bénévolat
- Expérience sur la gestion d'une banque de matériel
- Livret du bon utilisateur (matériel)
- Expérience sur une association pilote

FRIANT Michel

Maison des Associations de Calais
65 rue Haguena
62100 Calais



03.21.19.75.90



michel.friant@mairie-calais.fr

www.calais.fr/-Vie-Associative-et-Democratie.97-

LIENS UTILES



LIENS UTILES

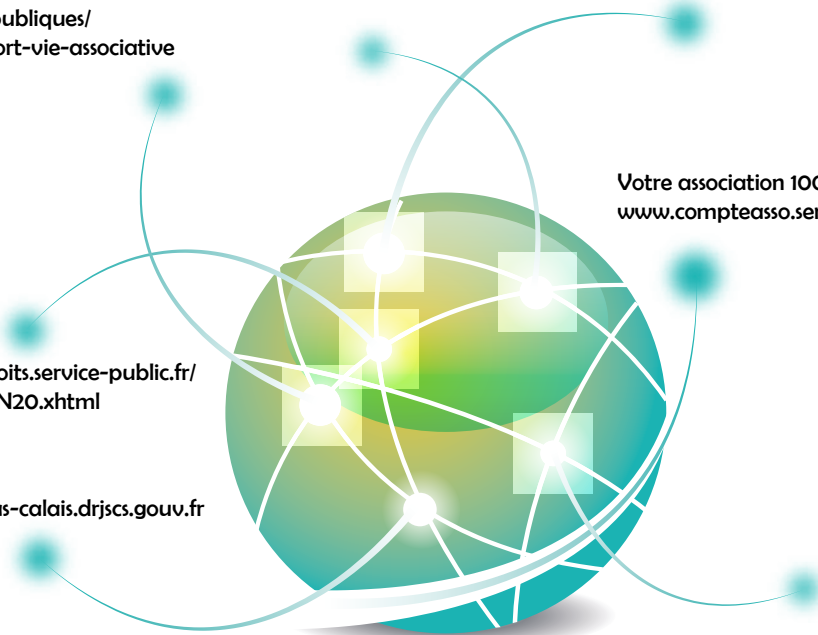
[www.pas-de-calais.gouv.fr/
Politiques-publiques/
Jeunesse-sport-vie-associative](http://www.pas-de-calais.gouv.fr/Politiques-publiques/Jeunesse-sport-vie-associative)

[www.associations.gouv.fr/
30-la-carte-des-centres-de-ressources.html](http://www.associations.gouv.fr/30-la-carte-des-centres-de-ressources.html)

Votre association 100% en ligne :
www.compteasso.service-public.fr

[http://vosdroits.service-public.fr/
association/N20.xhtml](http://vosdroits.service-public.fr/association/N20.xhtml)

www.nord-pas-calais.drjscs.gouv.fr



NOTES



A series of 18 horizontal dotted lines for writing notes.



COORDINATION DES PÔLES RESSOURCES D'AIDE À LA VIE ASSOCIATIVE DU PAS-DE-CALAIS

PATRICK RODIER

Inspecteur de la Jeunesse et des Sports
Délégué Départemental à la Vie Associative
Direction Départementale
de la Cohésion Sociale
du Pas-de-Calais

03.21.23.87.70

06.75.08.98.29

patrick.rodier@pas-de-calais.gouv.fr

STÉPHANIE CLIN

Coordinatrice Départementale de
l'Association d'Action Educative
du Pas-de-Calais

www.aae62.fr

03.21.72.67.03

06.99.70.72.30

s.clin.aae62@gmail.com